



WALDHAUS FREIBURG

Programm 2024 | März - Dezember



ERLEBEN. ENTDECKEN. VERSTEHEN.

Liebe Freundinnen und Freunde des WaldHauses,

auf der Titelseite des aktuellen Programms grüßt der Braunbrustigel als Wildtier des Jahres 2024. Mit seiner typischen Stupsnase und dem Stachelgewand ist er uns allen vertraut. Wir treffen ihn in Gärten und Parks unserer Stadt, denn er findet mittlerweile in Siedlungsnähe oft bessere Lebensräume als auf dem Land. Aber auch diese Lebensräume schwinden.

Dass der Braunbrustigel oder lateinisch *Erinaceus europaeus* den Titel „Wildtier des Jahres“ erhalten hat, ist nicht auf seine Beliebtheit bei Groß und Klein zurückzuführen, sondern auf die zunehmende Bedrohung seiner Lebensräume in unserer Kulturlandschaft. Der Igel wird mittlerweile auf der Roten Liste der Säugetiere Deutschlands in der „Vorwarnliste“ aufgeführt.

Immer mehr Tier- und Pflanzenarten stehen in unserer hoch industrialisierten und zersiedelten Welt vor dem Aussterben. Die schwindende Biodiversität ist eine der Herausforderungen unserer Zeit.

Das WaldHaus Freiburg möchte mit dem vorliegenden Programm einen kleinen Beitrag dazu leisten, genauer hinzuschauen und den eigenen Beitrag zu einer zukunftsfähigen Welt zu stärken. Dies verstehen wir unter Bildung für nachhaltige Entwicklung (BNE).

Bleiben Sie neugierig wie der Igel auf dem Titelfoto und lassen Sie sich von der Vielfalt der Veranstaltungen überraschen, inspirieren und zum eigenen Tun motivieren.

Mehr als ein Drittel der Veranstaltungen sind für die Teilnehmenden kostenfrei. Viele weitere Angebote sind durch Zuwendungen unseres Fördervereins und anderer, die unsere Arbeit finanziell unterstützen, sehr kostengünstig. Diesen Freundinnen und Freunden des WaldHauses gilt mein herzlichster Dank. Allen Besucherinnen und Besuchern des WaldHauses danke ich für ihr Interesse.

Im Namen des WaldHaus-Teams



Christine Buchheit

Bürgermeisterin und Vorstandsvorsitzende
der Stiftung WaldHaus Freiburg

Veranstaltungen für Kinder und Jugendliche



Alle Angebote mit dem Luchs wenden sich an Kinder in Begleitung Erwachsener oder an Jugendliche. Neben einem neuen Abenteuertag gibt es wieder drei Aktionstage im Rahmen des Projekts StadtWaldGarten. Die Sonntagswerkstatt und eine Reihe neuer Formate bieten Jungen und Älteren Gelegenheit gemeinsam aktiv zu werden, sei es z. B. beim Papierschöpfen, Grünholzschnitzen, Glutbrennen, dem Bau von Insektenhotels oder Nistkästen. Inhaber der Freiburger FamilienCard besuchen wieder die Buchbindekurse gratis. Regelmäßig gastiert das Fräulein Brehm im WaldHaus und bietet Vergnügliches und Wissenswertes zu heimischen bedrohten Tierarten.

Ferienangebote

Kinder und Jugendliche können am WaldHaus bei 14 Ferienfreizeiten den Wald erleben. Einige davon werden in Kooperation mit dem Amt für Schule und Bildung der Stadt Freiburg speziell für Freiburger Grundschulkinder bzw. Vorschulkinder angeboten. Infos zu den geförderten Freizeiten finden Sie in diesem Heft, für die Vorschulwochen beachten Sie bitte unsere Homepage und die Aushänge in den Kindergärten. In der ersten Sommerferienwoche findet die Wildniswoche (ehemals Survivalwoche) und die Künstlerwerkstatt Wald statt. In der zweiten Woche können Kinder im Wald Theater spielen. In den Herbstferien bietet das Wildniscamp im Sternwald Jugendlichen eine spannende Zeit im Wald.

Geburtstag im Wald

Ganzjährig bieten wir spannende Geburtstage im Wald für Kinder im Alter von 6 bis 12 Jahren an. Unter der Anleitung erfahrener Referent*innen können sie z. B. einen Bogen bauen, einen Schatz suchen oder in die Rolle eines Wolfs schlüpfen und alles über sein Leben erfahren. Die Veranstaltungen dauern zwischen 2 und 3 Stunden und sind für maximal 12 Kinder ausgelegt. Um Ihren Wunsch-Geburtstag an Ihrem Wunsch-Termin zu organisieren, bitten wir um eine frühzeitige Kontaktaufnahme.

Alle Geburtstags-Angebote finden Sie unter:
www.waldhaus-freiburg.de/kinder-und-familien

Für Anfragen & Anmeldungen nutzen Sie bitte das Formular auf unserer Website.



Ausstellungen im WaldHaus

 Die Ausstellungsräume sind mit einem Aufzug erreichbar.

Noch bis SO 17.03.

**Europäischer Naturfotograf des Jahres –
Fritz Pölking Preis - Prämierte Bilder aus dem Wettbewerb
2021 der GDT/Gesellschaft für Naturfotografie e.V.**

Die Bilder dieser Ausstellung führen die Schönheit und Einzigartigkeit der Natur, aber auch ihre Fragilität angesichts der weltweiten Biodiversitäts- und Klimakrise eindrucksvoll vor Augen.



SO 24.03. - DO 25.04.

Kunst trifft Natur

Ein gemeinsames Ausstellungsprojekt der Freiburger Bagage-Familie mit der Ideenwerkstatt BAGAGE, BagageArt und BagagePlan.

Gezeigt werden bildnerische, plastische und skulpturale Arbeiten, in denen die Künstler*innen versuchen, ihr ganz persönliches Verhältnis zur Natur sichtbar werden zu lassen.

Öffentliche Vernissage: Freitag, 22. März um 18 Uhr



FR 03.05. - SO 22.09.

Faces of Climate Change – Gesichter des Klimawandels

Eine Kunstausstellung junger Kreativschaffender beleuchtet die Auswirkungen des Klimawandels im Schwarzwald und in den norwegischen Skanden. In ihren Arbeiten zeigen angehende Grafik-Designer*innen aus der Gertrud Luckner Gewerbeschule in Freiburg und der Hamar-Katedralskole aus Norwegen ihre Sicht auf dieses globale Problem. Die Ausstellung findet als Zusammenarbeit der beiden Schulen mit dem WaldHaus Freiburg im Rahmen einer zukünftigen EU-Erasmuspartnerschaft statt.

Öffentliche Vernissage: Donnerstag, 2. Mai um 18 Uhr



FR 11.10. - SO 23.03.2025

Facettenreiche Insekten – Vielfalt | Gefährdung | Schutz

Prächtige Farben, bizarre Körperformen und faszinierende Lebensweisen: die Vielfalt und Anpassungsfähigkeit der Insekten sind überwältigend. Als artenreichste Gruppe aller Lebewesen ist ihre Bedeutung für das Leben auf der Erde unschätzbar groß. Umso wichtiger ist ihr Schutz, denn weltweit sind Insekten in ihrem Bestand und Artenreichtum bedroht.

In der interaktiven Ausstellung werden die Themen Vielfalt | Gefährdung | Schutz mit zahlreichen Originalen, Schautafeln, Audio- und Videostationen sowie Großfotos abwechslungsreich und anschaulich vermittelt. Zahlreiche Präparate geben einen Einblick in die unterschiedlichen Gruppen wie Käfer, Schmetterlinge, Libellen, Grashüpfer und viele andere.

Öffentliche Vernissage: Donnerstag, 10. Oktober um 18 Uhr



Die Ausstellung im Waldhaus wird durch das Insektenschutzprojekt "BROMMI - Biosphärenreservate als Modelllandschaften für den Insektenschutz" (brommi.org) unterstützt.

—> Aktuelle Informationen zu weiteren Begleitveranstaltungen zu den Ausstellungen wie Führungen, Vorträge, Angebote für Schulklassen oder Kindergeburtstage finden Sie unter: www.waldhaus-freiburg.de oder in der Tagespresse.

Programmübersicht

→ 🌿🌿 Veranstaltungen für Kinder und Jugendliche

März

	Seite
03. Sonntagswerkstatt: Buchbinden 🌿🌿	11
03. Sonntagsspaziergang: Winterknospen	11
07. Lichtbildvortrag: Schwarzwald im Klimawandel	12
09. Familienaktionstag: Kinder pflanzen Bäume! 🌿🌿	13
09. Grünholzwerkstatt: Rankhilfen & Staudenhalter 🌿🌿	13
10. Morgenexkursion Waldvögel 🌿🌿	13
10. Sonntagswerkstatt: Grünholzschnitzen 🌿🌿	14
15. - 17. Workshop: Holzschnitt mit Brian Curling	15
16. Escape Room: Stoppt den Klimawandel! 🌿🌿	15
17. Workshop: Unterirdische Wälder 🌿🌿	16
17. Fräulein Brehms Tierleben 🌿🌿	16
21. Exkursion zum Tag des Waldes 🌿🌿	16
22. Öffentliche Vernissage: Kunst trifft Natur	17

April

	Seite
02. - 05. Was versteckt sich da im Wald? 🌿🌿	17
07. Familienaktionstag: Baumklettern 🌿🌿	17
07. Sonntagswerkstatt: Insektenhotels bauen 🌿🌿	18
08. Grünholzwerkstatt: Der Grünholzhocker	18
13. Workshop: Wildkräuter im Waldgarten	19
13. Grünholzwerkstatt: Kreatives Weidenflechten	20
14. Sonntagswerkstatt: Papierschöpfen und -gießen 🌿🌿	20
14. Fräulein Brehms Tierleben 🌿🌿	20
20. & 8.6. Grünholzwerkstatt: Holzschalen fürs Leben	21
20. Exkursion: Essbare Wildkräuter am Waldrand	21
21. Wälder der Welt: Venezuela 🌿🌿	22
25. Tag des Baumes: Exkursion durch den Stadtwald	22
27. & 28. Holzskulpturen schnitzen mit Thomas Rees	23
28. Workshop: Die Nachhaltigkeits-Challenge 🌿🌿	23

Mai

	Seite
02. Öffentliche Vernissage: Faces of Climate Change	24
04. Teamwork in der Grünholzwerkstatt: KUBB-Spiel 🌿🌿	24
05. Fräulein Brehms Tierleben 🌿🌿	24
05. Sonntagsspaziergang: Bäume bestimmen	25
12. AbenteuerSonntag für Familien 🌿🌿	25
12. Sonntagsspaziergang: Das Stadtwaldarboretum	26
14. Exkursion: 5-Seen-Radtour 🌿🌿	26

Juni

	Seite
09. Konzertmatinee mit AnChora	26
09. Fräulein Brehms Tierleben 🌿🌿	27
14. - 15. Grünholzwerkstatt: Korbflechten	27
15. Wanderung durchs wilde Zweribachtal	28
16. Workshop: Waldgarten nach Permakulturprinzipien	28
16. Sonntagswerkstatt: Grünholzschnitzen 🌿🌿	28
21. Exk.: Von der Zeidlererei zur modernen Waldimkerei	29
23. Sonntagsspaziergang: Das Stadtwaldarboretum	29
29. Wanderung vom Feldberg nach Todtnauberg	30

Juli

	Seite
07. Sonntagswerkstatt: Buchbinden 🌿🌿	30
14. Familiennachmittag: Wasserspaß am Bach 🌿🌿	30
29.-02.08. Künstlerwerkstatt Wald 🌿🌿	31
29.-02.08. Wildniswoche 🌿🌿	31

August

	Seite
05. - 09. Theater im Wald 🌿🌿	32
19. - 23. Abenteuerwoche 🌿🌿	32
26. - 30. Waldgeschichten 🌿🌿	32

September

	Seite
02. - 06. Leben im Wald 🌿🌿	33
07. Exkursion: Essbare Wildkräuter	33
08. Sonntagsspaziergang: Wildobst	34
13. Tanz der Vampire – Fledermaustour im Wald 🌿🌿	34
15. Waldgarten: Gestalten von Baumscheiben	34
15. Sonntagswerkstatt: Glutbrennen 🌿🌿	35
20. Pilzexkursion: Ohne Pilze kein Wald	35
21. Wanderung: Der Urgraben am Kandel	36
21. Grünholzwerkstatt: Grünholzhocker bauen	36
22. Sonntagswerkstatt: Glutbrennen 🌿🌿	37
27. Workshop: Die raffinierte (Lager)feuerküche	37
28. - 29. Holzskulpturen schnitzen mit Thomas Rees	38
29. Fräulein Brehms Tierleben 🌿🌿	38

Programmübersicht

Oktober

		Seite
10.	Ausstellungseröffnung: Facettenreiche Insekten	38
11. - 12.	Grünholzwerkstatt: Korbflechten	39
12.	Waldgarten: Bodenaufbau und Kompostarten	39
13.	Familienaktionstag: Faszination Holz 🐝 🐝	40
20.	WaldHerbst: Holzernte mit Pferden und Maschinen 🐝 🐝	40
26.	Grünholzwerkstatt: Shrink-Pot-Kurs	41
26.	Wanderung: Klimawandel am Schauinsland 🐝 🐝	41
26.	Schnupperkurs: Holzrücken mit dem Pferd	42
27.	Fräulein Brehms Tierleben 🐝 🐝	42
28.-31.	Buntes Herbsttreiben 🐝 🐝	43
28.-01.11.	Wildniscamp im Sternwald 🐝 🐝	43

November

		Seite
03.	Sonntagswerkstatt: Buchbinden 🐝 🐝	44
07.	Lichtbildvortrag: Insekten als Lebenskünstler 🐝 🐝	44
09.	Grünholzwerkstatt: Löffelschnitzen	45
10.	Sonntagswerkstatt: Papierschöpfen und -gießen 🐝 🐝	45
16.	Workshop: Unterirdische Wälder 🐝 🐝	46
16.	Exkursion: Die Welt der Flechten 🐝 🐝	46
24.	Fräulein Brehms Tierleben 🐝 🐝	47
24.	Fackelwanderung zu den „Waldmenschen“ 🐝 🐝	47
29.	Escape Room: Stoppt den Klimawandel! 🐝 🐝	47
30.	Adventskranzbinden in der Holzwerkstatt	48
30.	Adventswerkstatt für Kinder 🐝 🐝	48
30.	Fotoseminar: Metamorphosen	49

Dezember

		Seite
01.	Futterhäuschen und Nistkästen bauen 🐝 🐝	49
07.	Schnupperkurs: Holzrücken mit dem Pferd	50
07.	Morgenexkursion: Vögel an der Dreisam 🐝 🐝	50
08.	Advents- und Geschichtenwerkstatt 🐝 🐝	51
15.	Fräulein Brehms Tierleben 🐝 🐝	51
15.	Waldwichtelwerkstatt mit Albert Schultis 🐝 🐝	51

→ Das nächste Jahresprogramm ist ab März 2025 erhältlich.

Allgemeine Geschäftsbedingungen

Es gelten die aktuellen Allgemeinen Geschäftsbedingungen des Waldhauses Freiburg, siehe unter www.waldhaus-freiburg.de/agb

Unsere Familienpreise verstehen sich für Eltern mit bis zu 3 Kindern. Für jedes weitere Kind berechnen wir 50 % des Teilnahmeentgelts.



Bilder aus Leidenschaft

- Fotobelichtungen
- Fine-Art Druck
- Bilder hinter Plexiglas™
- Bilder auf AluDibond™
- Druck auf Holzplatte
- Leinwanddrucke
- Textilbanner
- Foliendruck
- Roll-Up Systeme
- LKW-Plane bis 1,55 m

FT - Fotolabor Trenkle
Lörracher Str. 37a
79115 Freiburg
0761-472222
info@ft-freiburg.de



Fräulein Brehms Tierleben, ein Sprachrohr der Wissenschaft, das einzige Theater für heimische bedrohte Tierarten, gastiert an ausgewählten Sonntagnachmittagen im WaldHaus Freiburg.

Im Repertoire:

Für neugierige Erwachsene und Kinder ab 8 Jahren:

Canis lupus – Der Wolf, Lynx lynx – Der Luchs

Ursus arctos – Der Bär, Felis silvestris – Die Wildkatze

bzw. ab 10 Jahren:

Lumbricus terrestris – Der Regenwurm, König der Tiere

Hymenoptera – Die wilden Bienen

Phocoena phocoena - Der Schweinswal

Hirundo rustica – Die Rauchschnalbe

Luscinia - Die Nachtigall, der Sprosser

Tetrao urogallus – Das Auerhuhn

Oenanthe oenanthe – Der Steinschnäzter

Bos primigenius taurus - Die Kuh

Sus scrofa domestica – Das Schwein

Gallus gallus - Das Huhn

In diesem Jahr ist der Besuch kostenfrei.

Die Termine finden Sie im Programmheft.

Die Themen einige Wochen vorher unter:

*www.waldhaus-freiburg.de/veranstaltungskalender
oder 0761 896477-10.*

*Zusätzlich nach vorheriger Absprache auch Vorstellungen für Schulklassen
möglich, Info unter: 0177 - 852 6099 und info@brehms-tierleben.com*



Die im laufenden Programm mit diesem Symbol gekennzeichneten Angebote eignen sich ganz oder in Teilen für Menschen im Rollstuhl.



SO 03.03.

Sonntagswerkstatt:

Buchbinden mit Recyclingmaterialien

14 - 18 Uhr



Das kleine zweilagige Notizbüchlein, das Sie an diesem Nachmittag mit einer einfachen Heftung und einem festen Einband herstellen, findet bestimmt als nützlicher Begleiter in jeder Tasche seinen Platz. Bitte geeignetes Bezugspapier mitbringen, wie z.B. festes Geschenkpapier, Zeichnungen, Kalenderblätter oder Landkarten.

Referentin: Susanne Natterer, Buchbindemeisterin
Teilnahmebeitrag: 25 Euro inkl. Material, Kinder ab 10 Jahren in Begleitung eines teilnehmenden Erwachsenen 17 Euro, Familien 65 Euro, mit Freiburger FamilienCard Teilnahme gratis | Anmeldeschluss: 26.02.2024

SO 03.03.

Sonntagsspaziergang: Winterknospen von Bäumen

14 - 15.30 Uhr

Mit Fernglas und Lupe ausgestattet erkunden Sie bei einem Spaziergang rund ums WaldHaus die Winterknospen hiesiger Laubbäume und lernen, die Bäume im blattlosen Zustand zu bestimmen. Sie erfahren, welche Knospen essbar sind, welche früher in der Volksheilkunde und heute in der alternativen Medizin genutzt werden.

Referentin: Martine Schiller,
Gesundheitspraktikerin, Heilpflanzenexpertin
Teilnahmebeitrag: 6 Euro | ohne Anmeldung

DO 07.03.

Lichtbildvortrag: Der Schwarzwald im Klimawandel – ein Grund schwarz zu sehen?

18 - 19.30 Uhr Der Schwarzwald ist die Heimat von Schwarzmilan, Schwarzwild, Schwarzstorch, Schwarzdorn und Schwarzkehlchen. Liefert der Klimawandel Gründe, für seine Zukunft nur schwarz zu sehen oder bringt er auch positive Veränderungen mit sich?



Folgen Sie dem Artenschutzexperten Dr. Frank Hohlfeld auf eine spannende Tour und lassen Sie sich von faszinierenden Einblicken in eine sich verändernde Tier- und Pflanzenwelt überraschen.

Referent: Dr. Frank Hohlfeld, Biologe, Ornithologe
Eintritt 7 Euro | ohne Anmeldung



StadtWaldGarten – pflanzen und pflegen, gestalten und erhalten

Das WaldHaus führt in Kooperation mit der Ökostation und der Volkshochschule ein Projekt durch, das drei Jahre lang durch die Stiftung Kinderland Baden-Württemberg gefördert wird. Jährlich finden im WaldHaus drei Familienaktionstage mit einem abwechslungsreichen Programm zu den Themen Wald, Holz und Nachhaltigkeit statt. Die Teilnehmenden werden gemeinsam für den Klimaschutz aktiv.

Weitere Informationen unter www.waldhaus-freiburg.de

Eine Unterstützung der

Stiftung
Kinderland
Baden-Württemberg

Baden-
Württemberg
Stiftung
www.kinderland-stiftung.de



SA 09.03.

10 - 16 Uhr



Stiftung
Kinderland
Baden-Württemberg

Die Baden-Württemberg
Stiftung

Familienaktionstag: Kinder pflanzen Bäume!

Stürme, Dürre, Schädlinge - insbesondere die Folgen der Klimaerhitzung bedrohen den Wald. Um ihn fit für die Zukunft zu machen, pflanzen wir standortgerechte Baumarten im Freiburger Mooswald. Jede Familie pflanzt ihren eigenen Baum und kann immer wieder vorbeischaun, um ihn zu hegen und zu pflegen.

Referent*innen: Markus Müller, Leiter WaldHaus, Revierleiter Opfingen; Hannah Döle, Geografin, Päd. Mitarbeiterin WaldHaus, u.a. | Familien/Alleinerziehende/Erwachsene mit Kindern ab 6 Jahren | kostenfrei | Anmeldeschluss: 01.03.2024

SA 09.03.

11 - 17 Uhr



Grünholzwerkstatt:

Rankhilfen und Staudenhalter für den Garten

Fertigt Euch mit dem Ziehmesser am Schneidesel aus frischem Eichen- oder Kastanienholz schöne und langlebige Staudenhalter oder Rankhilfen für den Garten. Siehe Infokasten Grünholzwerkstatt auf S. 14.

Referent: Frank Janson, Leiter der Grünholzwerkstatt, Schreinermeister, Techn. Lehrer | Teilnahmebeitrag: 30 Euro inkl. Material, Kinder ab 12 Jahren in Begleitung eines teilnehmenden Erwachsenen 10 Euro | Anmeldeschluss: 01.03.2024

SO 10.03.

9 - 11 Uhr



Morgenexkursion Waldvögel

Bei unserem Morgenspaziergang erkunden wir die Vogelwelt in der Umgebung des Waldhauses. In den reich strukturierten, abwechslungsreichen Waldbeständen kommen über 20 Vogelarten vor, die wir auf unserer Tour sehen und hören können.

Bitte Fernglas mitbringen und warm und wetterfest kleiden.
Referent: Dr. Frank Hohlfeld, Biologe, Ornithologe | ab 12 Jahren
Teilnahmebeitrag: 8 Euro | Anmeldeschluss: 28.02.2024

→ Dieser Kurs wird durch den Förderverein WaldHaus Freiburg e.V. bezuschusst.

SO 10.03.

14 - 18 Uhr



Sonntagswerkstatt:

Grünholzschnitzen mit Markus Stickling

In diesem Kurs können Kinder und Erwachsene gemeinsam den handwerklichen Gebrauch von Taschen- und Schnitzmessern von Grund auf lernen. Manchmal braucht man nur einen Ast und ein Messer, um mit wenigen Handgriffen kleine Gegenstände oder Spielzeuge aus Grünholz zu schnitzen.

Referent: Markus Stickling,
M.Sc. Biologie und Geografie und Naturpädagoge
Teilnahmebeitrag: Erwachsene 8 Euro inkl. Material, Kinder ab 8 Jahren in Begleitung eines teilnehmenden Erwachsenen 4 Euro, Familien 19 Euro | Anmeldeschluss: 01.03.2024

→ Dieser Kurs wird durch den Förderverein WaldHaus Freiburg e.V. bezuschusst.



INFO



Kurse in der Grünholzwerkstatt

Seit der Eröffnung im Jahr 2008 betreibt das WaldHaus eine Grünholzwerkstatt. Die Arbeit mit frisch geschlagenem Holz war früher weit verbreitet. Es lässt sich leichter bearbeiten als getrocknetes Holz. Neben der Arbeit am Schneidesel mit Ziehmessern kommen weitere spezielle Techniken und besonderes Werkzeug zum Einsatz.

Unser Werkstattdirektor Frank Janson und andere erfahrene Referenten vermitteln die Kunst und Fertigkeit der Grünholzbearbeitung in unterschiedlichen Kursen.

FR 15.03. - SO 17.03.

FR
15 - 19 Uhr

SA & SO
10 - 15 Uhr

Workshop: Holzschnitt mit Brian Curling

Der Künstler Brian Curling führt Sie in die alte Technik des Holzschnitts ein. Sie haben die Gelegenheit, in der Holzwerkstatt eigenhändig Druckstöcke herzustellen und farbige Holzschnitte zu drucken.

Referent: Brian Curling, freier Grafiker und Buchkünstler
Teilnahmebeitrag: 210 Euro inkl. 25 Euro Materialkosten
Anmeldeschluss: 04.03.2024

SA 16.03.

12 - 15 Uhr



Escape Room: Stoppt den Klimawandel!

Gemeinschaftlich löst Ihr ein komplexes Rätsel mit Hilfe von Spürsinn, Teamwork und Kreativität. Bei diesem interaktiven Spiel lernt Ihr mit Spaß und Spannung, wie Ihr im Klimaschutz aktiv werden könnt.

Referentin: Leonie Rückert, Geowissenschaftlerin,
Päd. Mitarbeiterin WaldHaus
Teilnahmebeitrag: Erwachsene und Jugendliche ab 12 Jahren in Begleitung eines teilnehmenden Erwachsenen 5 Euro
Anmeldeschluss: 07.03.2024

SO 17.03.

Workshop: Unterirdische Wälder - Wie ist Kohle entstanden und was hat das mit dem Klima zu tun?

12 - 14.30 Uhr



Kommt mit auf eine spannende Reise in die Erdgeschichte. Mit dem interaktiven Geowindow lassen wir zusammen Kohlelagerstätten entstehen und Vulkane ausbrechen. Wir blicken ins Erdinnere und simulieren Entstehungsprozesse, die uns sonst verborgen bleiben. Dabei erfahren wir, was Kohle mit dem Wald und unserem Klima zu tun hat. Ein interaktiver Spaß mit Aha-Effekt für Jung und Alt!

Referentin: Leonie Rückert
Geowissenschaftlerin, Päd. Mitarbeiterin WaldHaus
Teilnahmebeitrag: Erwachsene und Kinder ab 10 Jahren in
Begleitung eines teilnehmenden Erwachsenen 5 Euro
Anmeldeschluss: 07.03.2024

SO 17.03.

Fräulein Brehms Tierleben

nachmittags



Siehe Infokasten auf Seite 11.
Spielplan und Uhrzeiten finden Sie einige Wochen
vorher unter www.waldhaus-freiburg.de

Kostenfrei | ohne Anmeldung – Spenden erwünscht



DO 21.03.

Exkursion zum Tag des Waldes: Nachhaltige Waldbewirtschaftung im Mooswald

17 - 19 Uhr



Auf dieser Tour durch naturnahe Waldbestände im Mooswald erfahren Sie viel Wissenswertes über nachhaltige Waldbewirtschaftung, die ökologische, soziale wie auch ökonomische Aspekte berücksichtigt.
Treffpunkt: Parkplatz Großer Opfinger See

Referent: Markus Müller
Revierförster Opfingen und Leiter WaldHaus
ab 10 Jahren | kostenfrei | Anmeldeschluss: 11.03.2024

In Kooperation mit dem Städtischen Forstamt Freiburg



FR 22.03.

18 Uhr

Öffentliche Vernissage: Kunst trifft Natur

Ein gemeinsames Ausstellungsprojekt der Freiburger Bagage-Familie mit der Ideenwerkstatt BAGAGE, BagageArt und BagagePlan.

Weitere Informationen zur Ausstellung siehe S. 04.

Ohne Anmeldung | Spenden willkommen

Osterferienprogramm

DI 02.04. - FR 05.04.

täglich
8 - 14.30 Uhr



„Was versteckt sich da im Wald?“

für Freiburger Grundschulkinder ab 6 Jahren

Wir wollen uns im Frühlingwald auf die Lauer legen – suchen – Spuren finden. Dabei entdecken wir den Wald als Lebensraum für Pflanzen und Tiere, erfinden Spiele im Wald und am Bach.

In Kooperation mit der Stadt Freiburg, ASB

Referent*innen: Tobias Brüner
Lehrer (in Ausbildung) und Outdoor-Guide, u.a.
Teilnahmebeitrag: 60 Euro, ermäßigt 36 Euro, inkl. Mittagessen

SO 07.04.

10 - 16 Uhr



Familienaktionstag: Baumklettern

Durch Seile gesichert steigen die Kinder in die Bäume und erleben den Wald aus einer anderen Perspektive. Zwischendurch können kleine Kunstwerke aus dem Holz heimischer Baumarten hergestellt werden. Siehe Infokasten auf Seite 12.

Referent*innen: Hannah Dölle
Geografin, Päd. Mitarb. WaldHaus, u.a. | Familien/Alleinerziehende/Erwachsene mit Kindern ab 6 Jahren | kostenfrei
Anmeldeschluss: 29.03.2024

April

SO 07.04.

Sonntagswerkstatt:

Aus Holzkisten Insektenhotels bauen

14 - 18 Uhr



Aus einer alten Holzkiste und Naturmaterial, das wir gemeinsam im Wald sammeln, entstehen mit viel Fantasie und etwas handwerklichem Geschick die schönsten Unterkünfte für fliegende Nützlinge. Wir erfahren, was Wildbienen & Co alles für die Artenvielfalt tun und warum wir sie mit unseren selbstgebauten Behausungen dabei unterstützen können.

Referent: Markus Sticking

M.Sc. Biologie und Geografie, Naturpädagoge

Teilnahmebeitrag: Erwachsene 8 Euro, Kinder ab 6 Jahren in

Begleitung eines teilnehmenden Erwachsenen 4 Euro,

Familien 19 Euro | Anmeldeschluss: 25.03.2024

→ Dieser Kurs wird durch den Förderverein WaldHaus Freiburg e.V. bezuschusst.



MO 08.04.

Grünholzwerkstatt:

Der Grünholzhocker – frisch aus dem Wald

ganztägig

Auch Anfänger können beim Verarbeiten von „grünem Holz“ auf einfache, aber aufschlussreiche Weise die Grundeigenschaften von Holz kennenlernen und von Hand mit dem Ziehmesser am Schneidesel ein graziles und gleichzeitig stabiles Sitzmöbel ohne Leim und Metallverbindungen herstellen. Das dreitägige Seminar richtet sich vor allem an Pädagog*innen und Förster*innen. Der 2. Teil findet am DO 16.05. und FR 17.05.2024 statt. Siehe Infokasten auf Seite 14.

Referent: Franz-Josef Huber

Erzieher, Schreinermeister und Technischer Lehrer i.R.

Organisation und Anmeldung über Haus des Waldes, Stuttgart

unter hausdeswaldes@forstbw.de oder 0711 209095 80.

Teilnahmebeitrag: 240 Euro



Ein Waldgarten fürs WaldHaus

Nahe dem WaldHaus entsteht ein Waldgarten. Im Rahmen des Projekts WaldKlimaRaum wird er nach Permakulturprinzipien geplant und gestaltet und u.a. auch von Schulklassen genutzt. Durch die Auswahl bestimmter Bäume, Sträucher und Pflanzenarten entwickelt sich ein kleines experimentelles Agroforstsystem mit einer großen Artenvielfalt. Lernt den Waldgarten bei Workshops, Aktionstagen und anderen Veranstaltungen kennen.

Bitte jeweils an wetterangepasste und zur Gartenarbeit taugliche Kleidung, Sonnenschutz und Verpflegung denken!

Referentin: Angie Schmidt

Natur- und Umweltpädagogin, Permakulturistin

SA 13.04.

Workshop: Wildkräuter im Waldgarten

11 - 14 Uhr

Wir gehen im Waldgarten auf Entdeckungstour nach Wildkräutern: welche Arten wachsen wo und warum gerade dort (Zeigerpflanzen). Wir nehmen sie mit allen Sinnen wahr und lernen ihre wertvollen Inhaltsstoffe schätzen. Zum Abschluss ernten wir gemeinsam und genießen einen selbst hergestellten Wildkräuteraufstrich. Siehe Infokasten auf Seite 19.

Teilnahmebeitrag: 15 Euro | Anmeldeschluss: 02.04.2024

SA 13.04.

10 - 17 Uhr

Grünholzwerkstatt: Kreatives Weidenflechten

Anhand einfacher Flechttechniken entstehen verschiedene nützliche und schöne Flechtwerke wie z. B. Gartenstecker und Füllhörner oder auch eine Astgabelschale. Lassen Sie Ihrer Kreativität freien Lauf und bringen Sie gerne Wild-/Schwemmholz oder Astgabeln zum Ein- und Ausflechten mit. Siehe Infokasten auf Seite 14.

Referent: Daniel Schenk, Korbflechter

Teilnahmebeitrag: 75 Euro, zzgl. ca. 10 Euro Materialkosten vor Ort | Anmeldeschluss: 02.04.2024

SO 14.04.

14 - 18 Uhr



Sonntagswerkstatt: Papierschöpfen und -gießen

In diesem Kurs können Kinder und Erwachsene das Papier-Recycling entdecken und lernen, aus dem kostbaren Rohstoff Altpapier handgeschöpftes Briefpapier und schön gestaltete Karten herzustellen.

Referentin: Karen Graf

Umweltpädagogin bei der Abfallwirtschaft Freiburg (ASF)
Teilnahmebeitrag: 9 Euro, Kinder ab 8 Jahren in Begleitung eines teilnehmenden Erwachsenen 4 Euro, Familien 25 Euro
Anmeldeschluss: 02.04.2024

—> Dieser Kurs wird durch den Förderverein WaldHaus Freiburg e.V. bezuschusst.

SO 14.04.

nachmittags



Fräulein Brehms Tierleben

Siehe Infokasten auf Seite 11.

Spielplan und Uhrzeiten finden Sie einige Wochen vorher unter www.waldhaus-freiburg.de

Kostenfrei | ohne Anmeldung – Spenden erwünscht



SA 20.04.

Teil 1

SA 08.06.

Teil 2

10 - 17 Uhr

Grünholzwerkstatt: Holzschalen fürs Leben

Nur mit einer Bildhaueraxt und einer Dechsel erarbeiten wir in kleiner Runde schöne Holzschalen aus frisch geschlagenem Holz. Davor lernen wir an Probestücken gemeinsam den sicheren Umgang und Arbeitstechniken mit diesen speziellen Werkzeugen. Beim 2. Termin erfolgt die Abschlussbearbeitung der bis dahin getrockneten Schalen. Siehe Infokasten auf Seite 14.

10 - 12 Uhr

Referent: Matthis Berthold, Ausbildung an Sätergläntan, Institut für Traditionelles Kunsthandwerk in Schweden
Teilnahmebeitrag 160 Euro inkl. Material und Werkzeug
Mindestalter 18 Jahre | Anmeldeschluss: 05.04.24

SA 20.04.

14 - 16 Uhr

Exkursion: Essbare Wildkräuter am Waldrand

Bei einer Rundwanderung durch den frühlinghaften Stadtwald lernen Sie verschiedene schmackhafte Wildkräuter direkt an ihrem Standort kennen und erfahren, wie man diese für Suppen, Desserts, Salate und Gemüsesegerichte nutzen kann und welches Kraut in die Mai-bowle gehört.

Wer möchte, bitte mitbringen:

kleines Heft oder Büchlein, Stift, Klebstreifen, um ein Herbarium anzulegen.

Referentin: Martine Schiller
Gesundheitspraktikerin, Heilpflanzenexpertin
ab 14 Jahren | Teilnahmebeitrag: 13 Euro
Anmeldeschluss: 10.04.2024

SO 21.04.

11 - 18.30 Uhr



Wälder der Welt: Venezuela

Das im Nordwesten Südamerikas gelegene Land hat eine 2800 Kilometer lange Küste, deren längster Abschnitt an das Karibische Meer grenzt. Die besonderen Großlandschaften und Naturräume, wie die Anden, die Orinoco-Ebene, das Maracaibo-Tiefland und das Hochland von Guyana weisen eine enorme Artenvielfalt auf. Etwa ein Viertel der über 20.000 Pflanzenarten kommt nur an diesen Standorten vor. Nicht zuletzt, um die Lebensräume dieser endemischen Arten zu erhalten, gibt es 43 Nationalparks und 105 Schutzgebiete.

Venezuela beherbergt neben dieser ökologischen Vielfalt auch die größten nachgewiesenen Erdölvorkommen der Welt und weitere Bodenschätze. Dennoch ringen die Menschen mit großer Armut. Die Abhängigkeit von schwankenden Ölpreisen, die irreguläre Ausbeutung der Bodenschätze und eine zunehmend autoritäre Politik machen dem Land schwer zu schaffen und werfen die Frage auf, wie es aus dieser Situation herausfinden kann.

Sie und Euch erwartet ein vielfältiges Programm für Erwachsene, Jugendliche und Kinder mit Lichtbildvorträgen, Infoständen, kulturellem Rahmenprogramm sowie landestypischen Spezialitäten.

*In Kooperation mit dem Eine Welt Forum Freiburg und anderen Partner*innen*

Eintritt frei – Spenden willkommen

DO 25.04.

14 - 16 Uhr

Fördervereinsmitglieder engagieren sich:

Tag des Baumes: Exkursion durch den Stadtwald

Bei einer Wanderung durch den Freiburger Stadtwald vermittelt Ihnen der Forstexperte Albrecht Verbeek das Prinzip der nachhaltigen Forstwirtschaft.

An interessanten Waldbildern erfahren Sie, wie Naturverjüngung funktioniert, wieviel Holz im Freiburger Stadtwald nachwächst und wieviel davon jährlich genutzt wird. Besonderes Augenmerk gilt den verschiedenen Baumarten des Stadtwalds.

*Referent: Albrecht Verbeek, Ltd. Forstdirektor a.D.
kostenfrei - Spenden willkommen | ohne Anmeldung*



SA 27.04. - SO 28.04.

SA

14 - 18 Uhr

SO

10 - 17 Uhr

Holzskulpturen schnitzen mit Thomas Rees

In diesem eineinhalbtägigen Kurs haben Sie Gelegenheit, in entspannter Atmosphäre in der gemütlichen Holzwerkstatt unter der fachlichen Anleitung des bekannten Freiburger Holzkünstlers aus knorrigen Stammabschnitten oder dicken Ästen eigene Skulpturen zu schaffen. Holz wird gestellt oder kann mitgebracht werden.

*Referent: Thomas Rees, Holzbildhauer
Teilnahmebeitrag: 110 Euro inkl. Material
Anmeldeschluss: 11.04.2024*

SO 28.04.

14 - 17 Uhr



Workshop: Die Nachhaltigkeits-Challenge

Der Klimawandel zeigt deutlich: So können wir nicht weiter mit unserem Planeten umgehen. Aber was können wir verändern und woran müssen wir dabei denken? In dieser spielerischen Nachhaltigkeits-Challenge versuchen wir, in kleinen Teams Lösungen für unseren alltäglichen Konsum zu finden und tauschen uns über Möglichkeiten und Ideen aus, wie wir unseren Alltag ohne viel Geld nachhaltiger gestalten können.

*Keine Grundkenntnisse erforderlich,
bitte Schreibzeug mitbringen.*

*Referentin: Karen Graf,
Umweltpädagogin bei der Abfallwirtschaft Freiburg (ASF)
Mindestalter 14 Jahre | kostenfrei | Anmeldeschluss: 15.04.2024*

In Kooperation mit der ASF

DO 02.05.

Öffentliche Vernissage: Faces of Climate Change – Gesichter des Klimawandels

18 Uhr Weitere Informationen zur Ausstellung siehe Seite 04.

Ohne Anmeldung | kostenfrei – Spenden willkommen

In Kooperation mit der Gertrud Luckner Gewerbeschule Freiburg und der Hamar-Katedralskole in Norwegen

SA 04.05.

Teamwork in der Grünholzwerkstatt: Bau eines KUBB-Spiels

11 - 16 Uhr Nach gemeinsamer Spielrunde könnt Ihr Euch mit dem Ziehmesser am Schneidesel aus frischem Holz Euer eigenes Wikingerschachspiel schnefeln. Je nach Geschmack und handwerklichen Fertigkeiten verleiht Ihr der Königin oder dem König Eure ganz persönliche Note. Siehe Infokasten Grünholzwerkstatt auf Seite 14.



Referent: Frank Janson

Leiter der Grünholzwerkstatt, Schreinermeister, Techn. Lehrer
Teilnahmebeitrag pro Spiel: 30 Euro Dreierteam,
40 Euro Viererteam inkl. Material, Kinder ab 12 Jahren in
Begleitung eines teilnehmenden Erwachsenen
Anmeldeschluss: 24.04.2024



SO 05.05.

Fräulein Brehms Tierleben

nachmittags Siehe Infokasten auf Seite 11.

Spielplan und Uhrzeiten finden Sie einige Wochen vorher unter www.waldhaus-freiburg.de



Kostenfrei | ohne Anmeldung – Spenden erwünscht



SO 05.05.

Sonntagsspaziergang: Bäume bestimmen

14 - 15.30 Uhr Bei einem Waldspaziergang lernen Sie hiesige Bäume anhand botanischer Merkmale zu bestimmen. Sie erfahren etwas über die spezifische Heilkraft der Bäume, wie sie früher in der Volksheilkunde genutzt wurde und bis heute in der Naturheilkunde und der Medizin eingesetzt wird.

Referentin: Martine Schiller

Gesundheitspraktikerin, Heilpflanzenexpertin
Teilnahmebeitrag: 6 Euro | ohne Anmeldung

SO 12.05.

Abenteuersonntag für Familien: Spielen, Schnitzen, Feuermachen

10 - 15 Uhr Unser Dreamteam, Lucia und Jörg, hat viele Ideen, um mit Euch einen spannenden Tag im Wald zu verbringen. Ihr könnt auf Pirsch gehen und Tiere beobachten, aus Holz Messer und Gabel schnitzen oder Pfeil und Bogen, lernen wie man draußen Feuer macht und auf dem Lagerfeuer eine echte Waldpizza backt. Freut Euch auf einen erlebnisreichen Tag mit viel Spaß und Spiel.



Referent/in: Lucia Lehr, Theater- und Erlebnispädagogin und Jörg Hoeser, Forstwirt u. Waldpäd. Assistent WaldHaus
Teilnahmebeitrag: Erwachsene 10 Euro inkl. Material und Essen, Kinder ab 6 Jahren in Begleitung eines teilnehmenden Erwachsenen 5 Euro, Familien 30 Euro
Anmeldeschluss: 30.04.2024

—> Dieser Kurs wird durch den Förderverein WaldHaus Freiburg e.V. bezuschusst.

SO 12.05.

Sonntagsspaziergang:

Das Stadtwaldarborëtum Günterstal im Frühjah

14 - 15.30 Uhr Durch die verschiedenen Grüntöne der Vegetation und den Blütenreichtum ist ein Spaziergang durch das Arborëtum im Mai besonders schön. Lernen Sie einige Highlights an Baum- und Straucharten aus 5 Kontinenten und über 60 Ländern kennen.

Treffpunkt: Waldparkplatz Wiesenweg Günterstal
(ÖPNV Straßenbahn Linie 2, Haltestelle Wiesenweg)

Referent: Dr. Winfried Meier, Biologe | Teilnahmebeitrag 6 Euro
(bitte direkt beim Referenten bezahlen) | ohne Anmeldung

In Kooperation mit dem Verein
"Freunde des Stadtwald-Arborëtums Günterstal"



DI 14.05.

Exkursion:

5-Seen-Radtour im südlichen Mooswald

17 - 19.30 Uhr



Die Fahrradexkursion führt uns durch die schönsten Flecken im Mooswald. Fünf verschiedene Stillgewässer finden sich allein im südlichen Teil. Der große Opfinger See ist mit fast 50 Hektar der größte See in Freiburg. Sie erfahren viel Wissenswertes über die Besonderheiten dieser Gewässer sowie über eine nachhaltige Waldbewirtschaftung und die unterschiedlichen Funktionen des Mooswalds.

Referent: Markus Müller
Revierförster Opfingen und Leiter WaldHaus
ab 8 Jahren | kostenfrei | Anmeldeschluss: 06.05.2024

In Kooperation mit dem Städtischen Forstamt Freiburg

SO 09.06.

Konzertmatinee mit AnChora

11 Uhr



AnChora unter der Leitung von Martina Freytag (www.martina-freytag.com) präsentiert einen frechen Mix aus Rock, Pop, Jazz & Soul. Bei schönem Wetter draußen im Atrium!

Der Eintritt von 11 Euro und freundliche Spenden kommen der Umweltbildung im WaldHaus zugute.
Ohne Anmeldung

SO 09.06.

nachmittags



Fräulein Brehms Tierleben

Siehe Infokasten auf Seite 11.

Spielplan und Uhrzeiten finden Sie einige Wochen vorher unter www.waldhaus-freiburg.de

Kostenfrei | ohne Anmeldung – Spenden erwünscht



FR 14.06. - SA 15.06.

Grünholzwerkstatt: Korbflechten

FR
16 - 20 Uhr

SA
10 - 17 Uhr

In diesem Kurs lernen Sie die wichtigsten Grundtechniken des Korbflechtens kennen, die Sie auch auf andere Projekte wie z.B. Zäune oder Rankhilfen anwenden können. Am Ende nehmen Sie viel Wissen und einen selbstgemachten runden Korb mit nach Hause. Siehe Infokasten auf Seite 14.

Referent: Daniel Schenk, Korbflechter
Teilnahmebeitrag: 110 Euro, zzgl. ca. 15 Euro Materialkosten je nach Korb | Anmeldeschluss: 03.06.2024

SA 15.06.

Fördervereinsmitglieder engagieren sich:

Wanderung durchs wilde Zweribachtal – Von der Kulturlandschaft zum Urwald von morgen

9 - ca. 18 Uhr Hinter der Platte von St. Peter beginnen die Steilhänge und Schroffen des Zweribachtals. Im heutigen Bannwaldgebiet ist noch immer das schwere Leben der Bergbauern nachvollziehbar. Der Übergang der Kulturlandschaft in einen Urwald von morgen zeigt sich in verschiedenen Stadien.

Ca. 11 km, teils schmal und steil, gute Trittsicherheit erforderlich.

Exkursionsleitung: Gerd Süßbier, Diplom-Forstwirt und Wanderleiter | kostenfrei | Anmeldung (mit/ohne PKW) unter: programm-anmeldung@bund-freiburg.de

In Kooperation mit dem BUND-Regionalverband Freiburg

SO 16.06.

Workshop: Grundlagen Waldgarten nach Permakulturprinzipien

11 - 14 Uhr Was ist ein Waldgarten und wie kann ich ihn nach Permakulturprinzipien gestalten? Dieser Grundlagen-Workshop richtet sich an alle, die noch keine bis wenig Erfahrung mitbringen. Auch wer sich für das Waldgartenprojekt interessiert, ist herzlich willkommen. Wir gehen u.a. der Frage nach, warum die Beobachtung im Gestaltungsprozess so wichtig ist. Siehe Infokasten auf Seite 19.

Teilnahmebeitrag: 15 Euro | Anmeldeschluss: 06.06.2024

SO 16.06.

Sonntagswerkstatt: Grünholzschnitzen mit Markus Stickling

14 - 18 Uhr In diesem Kurs können Kinder und Erwachsene gemeinsam den handwerklichen Gebrauch von Taschen- und Schnitzmessern von Grund auf lernen. Manchmal braucht man nur einen Ast und ein Messer, um mit wenigen Handgriffen kleine Gegenstände oder Spielzeuge aus Grünholz zu schnitzen.



Referent: Markus Stickling
M.Sc. Biologie und Geografie und Naturpädagoge
Teilnahmebeitrag: Erwachsene 8 Euro inkl. Material, Kinder ab 8 Jahren in Begleitung eines teilnehmenden Erwachsenen 4 Euro, Familien 19 Euro | Anmeldeschluss: 05.06.2024

→ Dieser Kurs wird durch den Förderverein WaldHaus Freiburg e.V. bezuschusst.



FR 21.06.

Exkursion:

Von der Zeidlerei zur modernen Waldimkerei

14 - 16 Uhr Ein Streifzug durch den Wald und die Waldgeschichte mit dem Förster und Imker Dieter Thoma im Stadtwaldrevier Roßkopf.

Bitte an festes Schuhwerk, wetterangepasste Kleidung und ggfs. Vesper und Getränke denken.
Treffpunkt: Forsthaus Kartäuserstrasse 129

Referent: Dieter Thoma, Revierförster Roßkopf
ab 12 Jahren | Anmeldeschluss: 12.06.2024

In Kooperation mit dem Städtischen Forstamt Freiburg

SO 23.06.

Sonntagsspaziergang:

Das Stadtwaldarborëtum Günterstal im Sommer

14 - 15.30 Uhr Das Freiburger Stadtwaldarborëtum hat einen großen Reichtum an Strauch- und Baumarten aus aller Welt. Lernen Sie bei dieser Führung einen Teil davon im Sommeraspekt in der weiteren Umgebung des Waldhauses kennen.

Referent: Dr. Winfried Meier, Biologe
Teilnahmebeitrag 6 Euro (bitte im WaldHaus-Café bezahlen) ohne Anmeldung

In Kooperation mit dem Verein
"Freunde des Stadtwald-Arboretums Günterstal"

SA 29.06.

Fördervereinsmitglieder engagieren sich: Wanderung vom Feldberg nach Todtnauberg

9 - ca. 18 Uhr

Die Tour führt vom Feldbergerhof durch die naturnahen Nordosthänge des Feldseekars über den Grübelsattel bis auf den Höchsten im Schwarzwald. Nach Einkehr in der Todtnauerhütte geht's ins hoch gelegene Dorf Todtnauberg, das über viele Jahrhunderte vom Bergbau geprägt wurde und heute ein beliebter Wintersportort ist.

Streckenlänge ca. 12 km, Aufstieg ca. 350 Hm, Abstieg ca. 600 Hm.

Exkursionsleitung: Elisabeth Link, Wanderleiterin und Gerd Süßbier, Diplom-Forstwirt und Wanderleiter kostenfrei | Weitere Infos und Anmeldung unter: programm-anmeldung@bund-freiburg.de

In Kooperation mit dem BUND-Regionalverband Freiburg



SO 07.07.

Sonntagswerkstatt: Buchbinden mit Recyclingmaterialien

14 - 18 Uhr

Wir stellen Notizhefte mit Japanischer Bindung her. Mit der dekorativen Heftung und einem bunten Papier als Einband fallen sie besonders auf. In einem Portfolio aus Karton werden die Hefte geschützt und verpackt.

Bitte mitbringen: z. B. Geschenkpapier, Knöpfe.

Referentin: Susanne Natterer, Buchbindemeisterin
Teilnahmebeitrag: 25 Euro inkl. Material, Kinder ab 10 Jahren in Begleitung eines teilnehmenden Erwachsenen 17 Euro, Familien 65 Euro, mit Freiburger FamilienCard Teilnahme gratis | Anmeldeschluss: 24.06.2024



SO 14.07.

Familiennachmittag: Wasserspaß am Bach

14 - 17 Uhr

Ausgerüstet mit Keschern und Lupen erkunden wir einen Bachlauf in der Wonnhalde und kommen dem verborgenen Leben unter Wasser auf die Spur. Sicherlich landen einige gefräßige Räuber und bizarr aussehende Wassertiere in unseren Netzen.

Referentin: Ingrid Gilly, Gewässerökologin und Naturpädagogin
Teilnahmebeitrag: Erwachsene 5 Euro, Kinder ab 7 Jahren in Begleitung eines teilnehmenden Erwachsenen 3 Euro, Familien 15 Euro | Anmeldeschluss 12.07.23

→ Dieser Kurs wird durch den Förderverein WaldHaus Freiburg e.V. bezuschusst.



Sommerferienprogramm

MO 29.07. - FR 02.08.

täglich
8 - 16 Uhr

Künstlerwerkstatt Wald für Kinder ab 6 Jahren

Der Wald beschenkt uns mit allerhand Gaben, mit denen wir kreativ sein dürfen. Inspiriert von der Vielfalt wollen wir gemeinsam schnitzen, bauen, schleifen und vieles mehr. Am Ende werden wir unsere Arbeiten in einer Waldgalerie unseren Eltern präsentieren!

Referent*innen: Lucia Lehr, Theater- und Erlebnispädagogin u.a.
Teilnahmebeitrag: 190 Euro, inkl. Mittagessen



MO 29.07. - FR 02.08.

täglich
8 - 15 Uhr

Wildniswoche für Kinder und Teenager von 10 - 14 Jahren

In der Wildniswoche geht es um das Leben mit und in der Natur. Wir suchen besondere Wildpflanzen, machen Feuer, bauen einen Unterschlupf, orientieren uns mit Karte und Kompass, schnitzen, lernen Glutbrennen und vieles mehr. Zudem haben wir Zeit für Spiele, Bogenbau, Überraschungen und natürlich deine Ideen.

Referent*innen: Tobias Brüner
Lehrer (in Ausbildung) und Outdoor-Guide, u.a.
Teilnahmebeitrag: 190 Euro, inkl. Mittagessen



MO 05.08. - FR 09.08.

täglich
8 - 16 Uhr



Theater im Wald für Kinder von 8 - 12 Jahren

Im Wald wollen wir in verschiedene Rollen schlüpfen. Er wird unsere Bühne sein und wir spielen Hexen, Kobolde, Prinzen, Räuberinnen oder was uns sonst einfällt. Gemeinsam erfinden wir neue Geschichten, erwecken alte zu neuem Leben. Am Ende der Ferien begeistert ihr eure Eltern mit einer Aufführung.

Referent*innen: Lucia Lehr, Theater- und Erlebnispädagogin, u.a.
Teilnahmebeitrag 190 Euro, inkl. Mittagessen

MO 19.08. - FR 23.08.

täglich
8 - 14.30 Uhr



Abenteuerwoche für Freiburger Grundschulkinder ab 6 Jahren

Auf große und kleine Abenteuer*innen warten hier erlebnisreiche Ferien. Der Wald bietet ideale Möglichkeiten für aufregende Spiele, fürs Schnitzen und Werkeln mit Holz und ganz viel Spaß miteinander.

In Kooperation mit der Stadt Freiburg, ASB

Referent*innen: Johanna Rehse, Erlebnispädagogin, u.a.
Teilnahmebeitrag: 75 Euro, ermäßigt 45 Euro, inkl. Mittagessen

MO 26.08. - FR 30.08.

täglich
8 - 16 Uhr



Waldgeschichten für Kinder ab 6 Jahren

Gemeinsam werden wir uns in verschiedene Räuber-, Hexen- und Tiergeschichten hineinbegeben. Wir bauen Hütten, Pfeil und Bogen und lassen Waldgeister entstehen. Wir kochen über dem Feuer und erleben jede Menge Abenteuer. Die Freizeit findet an der Ottilien-Hütte statt.

Referent*innen: Lucia Lehr, Theater- und Erlebnispädagogin, u.a.
Teilnahmebeitrag: 190 Euro, inkl. Mittagessen



MO 02.09. - FR 06.09.

täglich
8 - 14.30 Uhr



Leben im Wald für Freiburger Grundschulkinder ab 6 Jahren

Seid mit dabei, wenn wir wieder zusammen unser Waldlager aufschlagen, draußen Abenteuer erleben, unter freiem Himmel kochen und eine Menge Spaß haben!

In Kooperation mit der Stadt Freiburg, ASB

Referent*innen: Udo Unglaublich, Zirkuspädagoge, u.a.
Teilnahmebeitrag: 75 Euro, ermäßigt 45 Euro, inkl. Mittagessen

SA 07.09.

14 - 16 Uhr

Exkursion: Essbare Wildkräuter am Waldrand

Bei einer Rundwanderung durch den spätsommerlichen Stadtwald lernen Sie schmackhafte Wildkräuter direkt an ihrem Standort kennen und erfahren, wie man diese für Suppen, Desserts, Salate und Gemüsegerichte nutzen kann. Auch die Verwendung von Wurzelpflanzen wird thematisiert.

Referentin: Martine Schiller
Gesundheitspraktikerin, Heilpflanzenexpertin
ab 14 Jahren | Teilnahmebeitrag: 13 Euro
Anmeldeschluss: 28.08.2024

SO 08.09.

Sonntagsspaziergang:

Wildobst – Vitamine am Waldrand

14 - 15.30 Uhr Der Wald ist voller gesunder Überraschungen. Man muss die Wildfrüchte nur kennen und wissen, wo sie zu finden sind. Bei dieser Exkursion ins Stadtwald-Arboretum lernen Sie Botanisches, Mythologisches, Geschichtliches, Naturheilkundliches und Kulinarisches zu Wildobstbäumen und -sträuchern.

Referentin: Martine Schiller
Gesundheitspraktikerin, Heilpflanzenexpertin
Teilnahmebeitrag: 6 Euro | ohne Anmeldung

FR 13.09.

Tanz der Vampire – Fledermaustour im Wald

19 - 20.30 Uhr Wie orientieren sich Fledermäuse im Stockdunkeln? Wie kann man verschiedene Arten voneinander unterscheiden? Gibt es wirklich blutsaugende Fledermäuse? Diese und andere spannende Fragen werden auf dieser Tour beantwortet. Wir beobachten die Flugakrobaten in der Dämmerung und machen ihre sonst für uns nicht wahrnehmbaren Ultraschalllaute mit einem „Bat-Detektor“ hörbar.



Referent: Horst Schauer-Weissahn,
AG Fledermausschutz Baden-Württemberg e.V.
Teilnahmebeitrag: Erwachsene 7 Euro, Kinder 4 Euro,
Familien 17 Euro | Anmeldeschluss: 02.09.2024

SO 15.09.

Workshop: Gestalten von Baumscheiben – Lebensgemeinschaften im Waldgarten

11 - 14 Uhr Ein Waldgarten besteht immer aus der Bodendeckerschicht, der Krautschicht, der Strauchschicht und der Schicht der Bäume. In diesem Workshop gestalten wir die unteren Schichten einer Baumscheiben-Lebensgemeinschaft, einer sogenannten „Gilde“ und schaffen ein Biotop für Pflanzen, Tiere und Menschen. Siehe Infokasten auf Seite 19.

Teilnahmebeitrag: 15 Euro
Anmeldeschluss: 05.09.2024



SO 15.09.

14 - 18 Uhr



Sonntagswerkstatt: Glutbrennen wie in der Steinzeit

An der Feuerstelle vor der Holzwerkstatt probieren wir in gemütlicher Runde aus, wie Steinzeitmenschen Löffel, Schalen, Teller oder Tassen aus Holz mithilfe von Glutstücken und ohne Spezialwerkzeug hergestellt haben. Nebenher bietet sich Gelegenheit zum Schnitzen und Stockbrotbacken.

Referent: Markus Stickling
M.Sc. Biologie und Geografie und Naturpädagoge
Teilnahmebeitrag: Erwachsene 8 Euro inkl. Material,
Kinder ab 10 Jahren in Begleitung eines teilnehmenden Erwachsenen 4 Euro, Familien 19 Euro | Anmeldeschluss: 05.09.2024

→ Dieser Kurs wird durch den Förderverein WaldHaus Freiburg e.V. bezuschusst.

FR 20.09.

13 - 17 Uhr

Pilzexkursion: Ohne Pilze kein Wald

Bei dieser Exkursion stehen die Pilzfruchtkörper im Mittelpunkt, die uns je nach Wetterlage mehr oder weniger zahlreich im Wald begegnen. Erfahren Sie interessante Einzelheiten zu Lebensweise, Vorkommen sowie Speisewert oder Giftigkeit einzelner Arten. Pilze sind emsige Abfallverwerter und Recycler. Lassen Sie uns es ihnen gleichtun und nebenher Abfall aus dem Wald tragen. Das Sammeln von Speisepilzen ist nicht Ziel der Veranstaltung.

Referentin: Veronika Wähnert
Diplom Biologin, PilzCoach und Pilzsachverständige der DGfM
Teilnahmebeitrag: Erwachsene 25 Euro,
Kinder ab 10 Jahren: 8 Euro | Anmeldeschluss: 09.09.2024

SA 21.09.

ganztägig

Kulturhistorische Wanderung: Der Urgraben am Kandel

Der Urgraben leitete das Wasser von der Ostseite des Kandels ins wasserarme Suggental, wo im Mittelalter ergiebiger Bergbau betrieben wurde. Er gilt als ein wichtiges Technikenkmal. Wir folgen dem heute noch im Gelände erkennbaren Verlauf dieses Kunst-Grabens.

Exkursionsleitung:

Dr. Andreas Haasis-Berner, Mittelalterarchäologe
kostenfrei | Anmeldung und weitere Infos unter:
programm-anmeldung@bund-freiburg.de

In Kooperation mit dem BUND-Regionalverband Freiburg

SA 21.09.

Teil
1

SA 23.11. - SO 24.11.

Teil
2

Grünholzwerkstatt: Grünholzhocker selbst bauen – ein schönes Sitzmöbel frisch aus dem Wald

SA
10 - 18
bzw. 17 Uhr

SO
11 - 15 Uhr

Bau Dir von eigener Hand mit dem Ziehmesser am Schneidesel ein graziles, schönes und gleichzeitig stabiles Sitzmöbel ohne Leim und Metallverbindungen. Lerne dabei ganz nebenher die Grundeigenschaften von Holz kennen. Siehe Infokasten auf Seite 14.

Vorkenntnisse sind nicht erforderlich.

Es besteht die Möglichkeit, mittags gemeinsam am offenen Feuer zu grillen. Grillgut bitte selbst mitbringen.

Referent: Frank Janson

Leiter der Grünholzwerkstatt, Schreinermeister, Techn. Lehrer
Teilnahmebeitrag: 240 Euro inkl. Material, Mindestalter 14 Jahre
Anmeldeschluss: 09.09.24



SO 22.09.

14 - 18 Uhr



Sonntagswerkstatt: Glutbrennen wie in der Steinzeit

An der Feuerstelle vor der Holzwerkstatt probieren wir in gemütlicher Runde aus, wie Steinzeitmenschenschen Löffel, Schalen, Teller oder Tassen aus Holz mithilfe von Glutstücken und ohne Spezialwerkzeug hergestellt haben. Nebenher bietet sich Gelegenheit zum Schnitzen und Stockbrotbacken.

Referent: Markus Stickling

M.Sc. Biologie und Geografie und Naturpädagogie

Teilnahmebeitrag: Erwachsene 8 Euro inkl. Material,
Kinder ab 10 Jahren in Begleitung eines teilnehmenden Erwachsenen 4 Euro, Familien 19 Euro | Anmeldeschluss: 12.09.2024

→ Dieser Kurs wird durch den Förderverein WaldHaus Freiburg e.V. bezuschusst.

FR 27.09.

14 - 20 Uhr

Workshop: Die raffinierte (Lager)feuerküche

Lasst Euch von unserem erfahrenen Feuerkoch Markus Stickling an der Feuerstelle vor der Holzwerkstatt des WaldHauses in die Raffinessen der Feuerküche einführen. Ihr probiert verschiedenste Kochutensilien aus und zaubert aus biologisch zertifiziertem Gemüse und Fleisch mit unterschiedlichen Garmethoden leckere Gerichte, die weit über bekannte Lagerfeuerklassiker hinausgehen. Das Highlight ist der gemeinsame Genuss der selbst zubereiteten Köstlichkeiten in gemütlicher Atmosphäre direkt am Waldrand.

Referent: Markus Stickling

M.Sc. Biologie und Geografie, Naturpädagogie

Teilnahmebeitrag inkl. Speisen und Getränke: 69 Euro
Anmeldeschluss: 18.09.2024

SA 28.09. - SO 29.09.

SA
14 - 18 Uhr

SO
10 - 17 Uhr

Holzskulpturen schnitzen mit Thomas Rees

In diesem eineinhalbtägigen Kurs haben Sie Gelegenheit, in entspannter Atmosphäre in der gemütlichen Holzwerkstatt unter der fachlichen Anleitung des bekannten Freiburger Holzkünstlers aus knorrigen Stammabschnitten oder dicken Ästen eigene Skulpturen zu schaffen. Holz wird gestellt oder kann mitgebracht werden.

Referent: Thomas Rees
Holzbildhauer | Teilnahmebeitrag: 110 Euro inkl. Material
Anmeldeschluss: 16.09.2024



SO 29.09.

nachmittags



Fräulein Brehms Tierleben

Siehe Infokasten auf Seite 11.
Spielplan und Uhrzeiten finden Sie einige Wochen vorher unter www.waldhaus-freiburg.de

Kostenfrei | ohne Anmeldung – Spenden erwünscht



DO 10.10.

18 Uhr

Ausstellungseröffnung: Facettenreiche Insekten – Vielfalt | Gefährdung | Schutz

Weitere Informationen zur Ausstellung siehe Seite 05.

Ohne Anmeldung | kostenfrei – Spenden willkommen

F A C E T T E N
R E I C H E
I N S E K T E N
V I E L F A L T | G E F Ä H R D U N G | S C H U T Z

FR 11.10. - SA 12.10.

FR
16 - 20 Uhr

SA
10 - 17 Uhr

Grünholzwerkstatt: Korbflechten

In diesem Kurs lernen Sie die wichtigsten Grundtechniken des Korbflechtens kennen, die Sie auch auf andere Projekte wie z. B. Zäune oder Rankhilfen anwenden können. Am Ende nehmen Sie viel Wissen und einen selbstgemachten runden Korb mit nach Hause. Siehe Infokasten auf Seite 14.

Referent: Daniel Schenk
Korbflechter | Teilnahmebeitrag: 110 Euro, zzgl. ca. 15 Euro
Materialkosten je nach Korb | Anmeldeschluss: 30.09.2024

SA 12.10.

11 - 14 Uhr

**Workshop im Waldgarten:
Bodenaufbau und Kompostarten**

In diesem Workshop lernen wir verschiedene Kompostarten und Kompostierungsmethoden kennen und legen gemeinsam eine Kompostmiete an. Wir gehen der Frage nach, warum ein gesunder Boden so wichtig ist und wie wir ihn aufbauen und nähren können. Siehe Infokasten auf Seite 19.

Teilnahmebeitrag: 15 Euro
Anmeldeschluss: 30.09.2024

SO 13.10.

10 - 16 Uhr



Familienaktionstag: Faszination Holz

Holzhacken, Zweimannsäge, Schnefeln und Schnitzen. An verschiedenen Stationen können Erwachsene und Kinder Möglichkeiten der Holzbearbeitung ausprobieren. Siehe Infokasten auf Seite 12.

Stiftung
Kinderland
Baden-Württemberg

Partnerorganisation für

Baden-Württemberg
Stiftung

Referent*innen: Hannah Dölle

Geografin, Päd. Mitarb. WaldHaus, u.a.

Familien/Alleinerziehende/Erwachsene mit Kindern ab 6 Jahren
kostenfrei | Anmeldeschluss: 30.09.2024

SO 20.10.

11 - 17 Uhr



WaldHerbst – Rund um die Holzernte mit Pferden und Maschinen

An seinem traditionellen herbstlichen Aktionstag für die ganze Familie zeigt das WaldHaus neben der historischen Rückarbeit mit Pferden auch eine moderne Holzerntemaschine im Einsatz. Der Harvester neben Ardenner Kaltblut, Schwarzwälder Füchsen und anderen schnaubenden vierbeinigen Kollegen: eins ist so spannend wie das andere. Darüber hinaus gibt es neben Infoständen zu Jagd, Pilzen, Mooren und Gewässern traditionelles Holzhandwerk zu sehen. In der Grünholzwerkstatt und im Wald können kleine und große Menschen selbst mit Zieh- oder Schnitzmesser oder sogar mit der großen Zweimannsäge aktiv werden. Für das leibliche Wohl sorgt wie immer das WaldHaus-Café mit herbstlichen Spezialitäten aus der Region.

Der Eintritt ist frei - Spenden sind willkommen!



SA 26.10.

10 - 16 Uhr

Grünholzwerkstatt: Shrink-Pot-Kurs

Besonders in England und Schweden erfreut sich die besondere Herstellungstechnik von „Schrumpfbchern“ wieder großer Beliebtheit. Ganz nachhaltig fertigen wir ohne Leim, Nägel oder Schrauben solche Shrink-Pots, indem wir in frisches Holz einen getrockneten Boden einsetzen und so das Schrumpfen des Holzes beim Trocknen nutzen. In entspannter Runde entstehen Stifthalter, Zahnputzbecher, Trockenvasen oder andere schöne Behältnisse. Siehe Infokasten auf Seite 14.

Referent: Matthis Berthold, Ausbildung an Sätergläntan, Institut für Traditionelles Kunsthandwerk in Schweden
Teilnahmebeitrag: 74 Euro inkl. Material und Werkzeug
Mindestalter 16 Jahre | Anmeldeschluss: 14.10.2024

SA 26.10.

9.30 -
ca. 13.30 Uhr



Wanderung: Klimawandel am Schauinsland – von der Bergstation zur Talstation

Die Tour beginnt mit einer Fahrt mit der Schauinslandbahn auf den Gipfel des Freiburger Hausbergs. Von dort wandern Sie gemeinsam mit dem Revierförster Philipp Schell bergab zurück zur Talstation. Unterwegs sehen Sie, wie sich der Wald durch den Klimawandel verändert und welche Versuche es gibt, ihn an die aktuellen Herausforderungen anzupassen.

Gewandert wird in steilem, steinigem, teils weglosem Gelände. Die Wanderung findet bei jedem Wetter statt und es gibt keine Einkehrmöglichkeit. Daher sind „Geländegängigkeit“, gutes Schuhwerk, wetterangepasste Kleidung sowie ein Vesper und Getränke unbedingt erforderlich.
Treffpunkt: Talstation Schauinslandbahn

Referent: Philipp Schell, Revierförster
Schauinsland | Mindestalter: 12 Jahre | kostenfrei, die Bahnfahrt zahlt jeder vor Ort | Anmeldeschluss: 15.10.2024
In Kooperation mit dem Städtischen Forstamt Freiburg



SA 26.10.

10 - 15 Uhr

Schnupperkurs: Holzrücken mit dem Pferd

Außer Sensibilität im Umgang mit dem Tier, Respekt vor eigenen Grenzen und einem Gespür für die Besonderheit der Situation sind für diesen Kurs keine Vorkenntnisse nötig. Lassen Sie sich von Jürgen Duddek anleiten, der Sie als ausgewiesener Experte im einspännigen Holzrücken in die schonende Waldarbeit mit dem Pferd einführt.

Referent: Jürgen Duddek | Teilnahmebeitrag: 119 Euro
Anmeldeschluss: 13.10.2024

Nähere Informationen unter www.juergen-duddek.de



SO 27.10.

nachmittags

Fräulein Brehms Tierleben

Siehe Infokasten auf Seite 11.

Spielplan und Uhrzeiten finden Sie einige Wochen vorher unter www.waldhaus-freiburg.de

Kostenfrei | ohne Anmeldung – Spenden erwünscht



Herbstferienprogramm

MO 28.10.- DO 31.10.

Buntes Herbststreiben für Freiburger Grundschul Kinder ab 6 Jahren

täglich
8 - 14.30 Uhr



Gemeinsam werden wir die Natur beobachten, die sich langsam auf den Winter vorbereitet. Welche Tiere machen einen Winterschlaf? Wir schauen, wie wir es uns auch an kalten Tagen so richtig heiß machen können und lernen den Umgang mit dem Feuer. Welche Kräuter finden wir jetzt noch für unsere Lagerfeuerküche? Mit etwas Geschick tauchen wir ein in die Kunst des Stockkampfes und des Schnitzens.

In Kooperation mit der Stadt Freiburg, ASB

Referent*innen: Lucia Lehr, Theater- und Erlebnispädagogin, u.a.
Teilnahmebeitrag: 60 Euro, ermäßigt 36 Euro, inkl. Mittagessen

MO 28.10. - FR 01.11.

Wildniscamp im Sternwald für Kinder und Teenager von 10 bis 14 Jahren

täglich
8.30 -
15.30 Uhr



Zusammen lernen wir auf nachhaltige Art und Weise in der Natur zu leben. Wir probieren Überlebens-techniken aus, wie Feuer machen ohne Streichhölzer, Kochen über dem Lagerfeuer, Bau von Schutzhütten, Knotentechniken, Improvisation und vieles mehr. Natürlich haben wir auch Zeit für Spiel und Spaß und erleben mit Sicherheit viele kleine Abenteuer.

Referent*innen: Tobias Brünner
Lehrer (in Ausbildung) und Outdoor-Guide, u.a.
Teilnahmebeitrag: 190 Euro, inkl. Mittagessen

SO 03.11.

14 - 18 Uhr



Sonntagswerkstatt: Buchbinden mit Recyclingmaterialien

Der Materialaufwand ist gering, ein kleines Notizbuch in klebstofffreier Bindetechnik mit flexiblem Einband und sichtbarer Langstichheftung anzufertigen. Die Wirkung ist groß, wenn die kleinen Details in unterschiedlichen Farben gestaltet und hervorgehoben werden.

Bitte mitbringen:
z. B. Geschenkpapier, Kalenderblätter, Landkarten.

Referentin: Susanne Natterer, Buchbindemeisterin
Teilnahmebeitrag: 25 Euro inkl. Material, Kinder ab 10 Jahren in Begleitung eines teilnehmenden Erwachsenen 17 Euro, Familien 65 Euro, mit Freiburger FamilienCard gratis
Anmeldeschluss: 25.10.2024

DO 07.11.

18 - 19.30 Uhr



Lichtbildvortrag: Insekten als Lebenskünstler

Seit Urzeiten leben Insekten auf unserem Planeten. Sie waren lange vor uns da. Noch gibt es Trillionen von ihnen. Trotz ihrer großen Anpassungsfähigkeit schwindet ihre Zahl rapide dadurch, dass wir viele ihrer Lebensräume zerstören. Die Biologin Claudia Gack entführt uns in die faszinierende Welt der Insekten und lüftet Geheimnisse um Bizarres und Verborgenes aus einer großen Welt kleiner Tiere.

Referentin: Dr. Claudia Gack, Biologin
ab 12 Jahren | kostenfrei | ohne Anmeldung – Spenden erwünscht

→ Begleitprogramm Ausstellung Facettenreiche Insekten



SA 09.11.

10 - 18 Uhr

Grünholzwerkstatt: Löffelschnitzen

Regional, nachhaltig und komplett handgemacht. Nach der Erarbeitung von Löffelrohlingen mit der Axt setzen wir grundlegende Schnitztechniken zur Ausarbeitung der Löffel ein. Wer neben einem Einstieg in die Philosophie des traditionellen Kunsthandwerkes die entschleunigende Wirkung des Schnitzens erfahren und selbst einen individuellen Löffel fertigen möchte, ist in diesem Kurs richtig.
Siehe Infokasten auf Seite 14.

Referent: Matthis Berthold, Ausbildung an Sätergläntan, Institut für Traditionelles Kunsthandwerk in Schweden
Teilnahmebeitrag: 90 Euro inkl. Material | Mindestalter 16 Jahre
Anmeldeschluss: 28.10.2024

SO 10.11.

14 - 18 Uhr

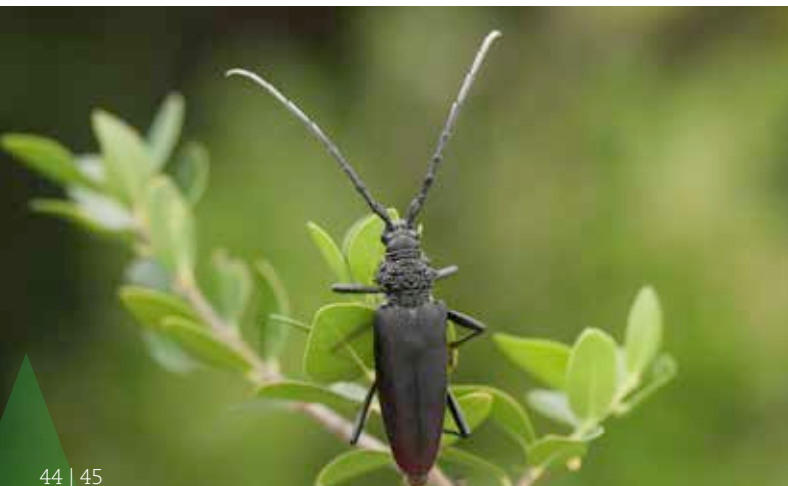


Sonntagswerkstatt: Papierschöpfen und -gießen

In diesem Kurs können Kinder und Erwachsene das Papier-Recycling entdecken und lernen, aus dem kostbaren Rohstoff Altpapier handgeschöpftes Briefpapier und schön gestaltete Karten herzustellen.

Referentin: Karen Graf
Umweltpädagogin bei der Abfallwirtschaft Freiburg (ASF)
Teilnahmebeitrag: 9 Euro, Kinder ab 8 Jahren in Begleitung eines teilnehmenden Erwachsenen 4 Euro, Familien 25 Euro
Anmeldeschluss: 28.10.2024

→ Dieser Kurs wird durch den Förderverein WaldHaus Freiburg e.V. bezuschusst.



SA 16.11.

12 - 14.30 Uhr



Workshop: Unterirdische Wälder - Wie ist Kohle entstanden und was hat das mit dem Klima zu tun?

Kommt mit auf eine spannende Reise in die Erdschichten. Mit dem interaktiven Geowindow lassen wir zusammen Kohlelagerstätten entstehen und Vulkane ausbrechen. Wir blicken ins Erdinnere und simulieren Entstehungsprozesse, die uns sonst verborgen bleiben. Dabei erfahren wir, was Kohle mit dem Wald und unserem Klima zu tun hat. Ein interaktiver Spaß mit Aha-Effekt für Jung und Alt!

Referentin: Leonie Rückert
Geowissenschaftlerin, Päd. Mitarbeiterin WaldHaus
Teilnahmebeitrag: Erwachsene und Kinder ab 10 Jahren in Begleitung eines teilnehmenden Erwachsenen 5 Euro
Anmeldeschluss: 06.11.2024

SA 16.11.

14 - 16.30 Uhr



Fördervereinsmitglieder engagieren sich:

Exkursion: Die Welt der Flechten

Der ein oder andere hat sie vielleicht schon bemerkt an einem Baum als Bart, auf einem Fels als Kruste oder an einem Eisentor gelb leuchtend. Bei einer kleinen Rundtour durch die Wiehre, erfahren wir mehr über das Leben der Flechten, ihr Aussehen und ihre erstaunlichen Fähigkeiten.

Treffpunkt Alter Wiehrebahnhof vor dem Koki.
Bitte der Witterung entsprechend warm und wetterfest kleiden.

Referentin: Elisabeth Link
Flechtenkundlerin und Wanderleiterin | Mindestalter 12 Jahre, in Begleitung Erwachsener | kostenfrei | ohne Anmeldung



SO 24.11.

nachmittags



Fräulein Brehms Tierleben

Siehe Infokasten auf Seite 11.
Spielplan und Uhrzeiten finden Sie einige Wochen vorher unter www.waldhaus-freiburg.de

Kostenfrei | ohne Anmeldung – Spenden erwünscht



SO 24.11.

18 - 19.30 Uhr



Fackelwanderung zu den „Waldmenschen“

Lassen Sie sich bei einem stimmungsvollen Spaziergang durch den dunklen winterlichen Wald vom Holzbildhauer Thomas Rees in die Märchen- und Mythenwelt seiner Holzskulpturen entführen.

Referent: Thomas Rees, Holzbildhauer
Teilnahmebeitrag inkl. Fackel: Erwachsene 12 Euro, Kinder ab 6 Jahren 6 Euro | Anmeldeschluss: 13.11.2024

→ Dieser Kurs wird durch den Förderverein WaldHaus Freiburg e.V. bezuschusst.

FR 29.11.

17 - 20 Uhr



Escape Room: Stoppt den Klimawandel!

Gemeinschaftlich löst Ihr ein komplexes Rätsel mit Hilfe von Spürsinn, Teamwork und Kreativität. Bei diesem interaktiven Spiel lernt Ihr mit Spaß und Spannung, wie Ihr im Klimaschutz aktiv werden könnt.

Referentin: Leonie Rückert, Geowissenschaftlerin, Päd. Mitarbeiterin WaldHaus
Teilnahmebeitrag: Erwachsene und Jugendliche ab 12 Jahren in Begleitung eines teilnehmenden Erwachsenen 5 Euro
Anmeldeschluss: 20.11.2024



November | Dezember

Kombiveranstaltung

SA 30.11.

10 - 13 Uhr

Adventskranzbinden in der Holzwerkstatt

Binden Sie unter Anleitung einer erfahrenen Floristin aus frischem Tannengrün Ihren Adventskranz nach eigenen Vorstellungen. Genießen Sie die gemütliche vorweihnachtliche Atmosphäre in unserer Holzwerkstatt. Frisches Tannengrün ist vorhanden, Naturmaterial zur Dekoration kann gerne mitgebracht werden.

Referentin: Susann Schröder
Floristinmeisterin | Teilnahmebeitrag: 10 Euro
(ohne Kerzen und Dekomaterial) | Anmeldeschluss: 18.11.2024

→ Dieser Kurs wird durch den Förderverein WaldHaus Freiburg e.V. bezuschusst.

parallel dazu:

SA 30.11.

10 - 13 Uhr



Adventswerkstatt für Kinder

Aus Naturmaterialien basteln wir schöne Adventsdekorationen oder ein Weihnachtsgeschenk und backen gemeinsam leckere Waffeln.

Referent*innen: FÖJler*innen WaldHaus
Teilnahmebeitrag: 5 Euro | Mindestalter: 6 Jahre, nur in Begleitung eines erwachsenen Teilnehmenden beim Adventskranzbinden | Anmeldeschluss: 18.11.2024

→ Dieser Kurs wird durch den Förderverein WaldHaus Freiburg e.V. bezuschusst.



SA 30.11.

10 - 18 Uhr

Fotoseminar: Metamorphosen – Werden und Vergehen in der Natur

Es sind die andauernden Prozesse des Wandels zwischen Wachsen und Welken in der Natur, von denen wir uns in diesem Seminar faszinieren lassen wollen. Insbesondere werden wir uns mit der Werk-Serie „Metamorphosen“ von Herlinde Koelbl befassen. Davon inspiriert machen wir uns in der Umgebung des Waldhauses selbst auf die Suche nach Motiven und besprechen die Ergebnisse abschließend in gemeinsamer Runde.

Referent/in: Dr. Margret Hansen,
Kulturanthropologin, Stellv. Leiterin WaldHaus;
Sebastian Schröder-Esch, Geograf und Fotograf
(www.schroeder-esch.de) | max. 8 TN
Teilnahmebeitrag: 95 Euro inkl. Tee und Kaffee
Anmeldeschluss: 18.11.2024

SO 01.12.

Teamwork in der Holzwerkstatt: Futterhäuschen und Nistkästen bauen

Kurs 1
13 - 15 Uhr

Kurs 2
15.30 -
17.30 Uhr

In der gemütlichen Atmosphäre unserer Holzwerkstatt könnt Ihr in Zweiertteams schöne Behausungen oder kleine Futterhäuschen für Vögel bauen. Fynn und Jörg sorgen dafür, dass auch der Spaß nicht zu kurz kommt.

Referenten: Fynn Zimmermann,
Schreiner und Päd. Mitarbeiter WaldHaus u. Jörg Hoerer,
Forstwirt und Päd. Ass. WaldHaus
Teilnahmebeitrag pro Team: 12 Euro inkl. Material,
Kinder ab 8 Jahren in Begleitung eines teilnehmenden
Erwachsenen | Anmeldeschluss: 25.11.2024



→ Diese Kurse werden durch den Förderverein WaldHaus Freiburg e.V. bezuschusst.



SA 07.12.

10 - 15 Uhr

Schnupperkurs: Holzrücken mit dem Pferd

Außer Sensibilität im Umgang mit dem Tier, Respekt vor eigenen Grenzen und einem Gespür für die Besonderheit der Situation sind für diesen Kurs der ganz besonderen Art keine Vorkenntnisse nötig. Lassen Sie sich von Jürgen Duddek anleiten, der Sie als ausgewiesener Experte im einspännigen Holzrücken an diesem Tageskurs in die schonende Waldarbeit mit echter Pferdestärke einführt.

Referent: Jürgen Duddek

Teilnahmebeitrag: 119 Euro | Anmeldeschluss: 25.11.2024

Nähere Informationen unter www.juergen-duddek.de

SA 07.12.

10 - 12 Uhr



Morgenexkursion: Vögel an der Dreisam

Obwohl die Dreisam in ein festes Bett gepresst ist, bietet sie mit ihrem klaren Wasser Platz für Natur, die wir inmitten Freiburgs nicht unbedingt erwarten würden. Wasseramsel, Gebirgsstelze und Gänsesäger sowie Fische wie Döbel, Barbe und Elritze besiedeln das Flüsschen. Von im Wasser lebenden Insektenlarven wie Eintagsfliegen bis zu den Graureihern auf der Suche nach Fischen bietet die Exkursion Einblicke in ein reiches Ökosystem vor unserer Haustür.

Referent: Dr. Frank Hohlfeld, Biologe, Ornithologe

ab 12 Jahren | Teilnahmebeitrag: 8 Euro

Anmeldeschluss: 25.11.2024

→ Dieser Kurs wird durch den Förderverein WaldHaus Freiburg e.V. bezuschusst.



SO 08.12.

14 - 18 Uhr



Advents- und Geschichtenwerkstatt

Gemeinsam basteln wir in der gemütlichen Holzwerkstatt aus Naturmaterialien kleine Zauberwesen. Wir erfinden Geschichten für unsere Geschöpfe und lassen sie gemeinsam auf die Bühne treten.

Referentin: Lucia Lehr, Theater- und Erlebnispädagogin

Teilnahmegebühr: Erwachsene 9 Euro, Kinder ab 6 Jahren in

Begleitung Erwachsener 4 Euro, Familien 20 Euro

(jeweils inkl. Material) | Anmeldeschluss: 25.11.2024

→ Dieser Kurs wird durch den Förderverein WaldHaus Freiburg e.V. bezuschusst.

SO 15.12.

nachmittags



Fräulein Brehms Tierleben

Siehe Infokasten auf Seite 11.

Spielplan und Uhrzeiten finden Sie einige Wochen vorher unter www.waldhaus-freiburg.de

Kostenfrei | ohne Anmeldung – Spenden erwünscht



SO 15.12.

14 - 18 Uhr



Fördervereinsmitglieder engagieren sich: Waldwichtelwerkstatt mit Albert Schultis

Aus Moos, Zapfen, Eichelkappen, Nusschalen oder Beeren fertigt Albert Schultis seit Jahrzehnten bezaubernde kleine Waldwesen. Erschaffen Sie in der gemütlich beheizten Holzwerkstatt unter seiner Anleitung selbst solche kleinen Naturgeschöpfe.

Referent: Albert Schultis

Teilnahmegebühr: Erwachsene 9 Euro, Kinder ab 6 Jahren in

Begleitung Erwachsener 4 Euro, Familien 20 Euro

(jeweils inkl. Material) | Anmeldeschluss: 02.12.2024





Umweltbildung ohne Grenzen

Zeitgleich mit dem WaldHaus ist jenseits des Rheins in Colmar mit dem Observatoire de la nature ebenfalls eine neue Umweltbildungseinrichtung entstanden. Für die länderübergreifende Kooperation wurden beide Einrichtungen von der Europäischen Union über das Programm Interreg III A Oberrhein-Mitte-Süd gefördert. Seit der Eröffnung führen die beiden Partnerinstitutionen in jedem Jahr gemeinsame Veranstaltungen mit französischen und deutschen Schülerinnen und Schülern durch.

Das Observatoire de la nature empfängt seine Besucher mitten im Wald von Neuland in einem renovierten historischen Gebäude, dessen Lage als Begegnungs- und Schulungszentrum für ein aktives Entdecken und Erleben der Natur wie geschaffen ist.

Informationen zu Anfahrt, Öffnungszeiten und Programm unter www.observatoirenature.fr



Angebote für Gruppen

Ob Betriebsausflug, Fachbesucher*innen oder Vereine – unsere Gruppenangebote richten sich an Personen, die mehr über die Themen Wald, Umwelt und Nachhaltigkeit erfahren möchten. Von der Wanderung zum höchsten Baum Deutschlands über Touren durch das Walderlebnis Wonnhalde oder den Skulpturenpfad von Thomas Rees bis zu Führungen mit Schwerpunkten wie Holzbau am Beispiel unseres preisgekrönten Neubaus, Pädagogik oder die aktuelle Ausstellung reicht die Bandbreite. Gerne stellen wir Ihnen auf Wunsch ein maßgeschneidertes Angebot zusammen. Für Fachgruppen bieten wir Exkursionen zu den Themen Stadtwaldbewirtschaftung, Wald-Naturschutz und Erholungsmanagement wie auch in das mehr als 1300 Baumarten umfassende Arboretum an.

Für Anfragen und Anmeldungen nutzen Sie bitte das Formular auf unserer Website.



WaldHaus-Shop und WaldHaus-Gutscheine

Gedrechselte Schüsseln, zarte „Lichthölzer“ und weitere Besonderheiten aus heimischem Holz, Schnitzmesser, Postkarten mit Naturfotos von Revierförster Klaus Echle, Lernpostkarten, Spiele, Honig aus dem Freiburger Stadtwald und eine breite Auswahl an Büchern wie Naturführer, Bildbände, Kinderbücher, Bücher zum Schnitzen und Anregungen zum Draußensein - in unserem Shop finden Sie ausgewählte Dinge, die zum Konzept unserer waldbezogenen Umweltbildung passen.

Sie erhalten bei uns auch den WaldHaus-Gutschein, mit dem Sie eine Teilnahme an Kursen aus dem Jahresprogramm verschenken können. Garantiert ein Erlebnis der besonderen Art!



Schule im Wald

Als außerschulischer Lernort ist das WaldHaus aus der Freiburger Bildungslandschaft nicht wegzudenken. Im Zentrum unserer vielfältigen Angebote stehen sinnliches Erleben und praktisches Erfahren des Waldes. Im Bereich der waldbezogenen Umweltbildung und Bildung für nachhaltige Entwicklung wollen wir vor allem ökologisches Wissen und soziale Fähigkeiten vermitteln. Auch wenn der unmittelbar angrenzende Stadtwald unsere Hauptlernstatt ist, haben die Schüler*innen in unserem Waldlabor die Möglichkeit zum naturwissenschaftlichen Arbeiten. Einzigartig sind außerdem die Angebote in unserer Grünholzwerkstatt, in der die Schüler*innen mit dem Ziehmesser am Schneidesel den Naturwerkstoff Holz handwerklich bearbeiten und ihn so unmittelbar erfahren können.

Unser Programm richtet sich grundsätzlich an alle Schularten und Klassenstufen, insbesondere aber an Schüler*innen weiterführender Schulen. Betreut werden sie durch ausgebildete Pädagog*innen und Fachleute. Die Angebote dauern ca. drei Stunden und können auch zu ganz- oder mehrtägigen Veranstaltungen kombiniert werden.

Darüber hinaus geht das WaldHaus neue Wege des längerfristigen außerschulischen Lernens. Bei der SchulVerwaltung sammeln Schüler*innen mindestens eine Woche lang im Wald Erfahrungen aus erster Hand. Sie fällen eigenhändig Bäume und bauen daraus nützliche Dinge oder setzen mitten in der Stadt Natur- und Artenschutzprojekte um. Die WaldHaus-Wochen bieten Kindern aus Grundschule und Kindergarten im Rahmen der Freiburger Forschungsräume eine Woche lang Raum und Zeit, entsprechend ihren Neigungen und Interessen den Wald zu erforschen. Die Voraussetzung zur Teilnahme können pädagogische Fachkräfte in der Einsteinhoch2-Qualifizierung der Stadt Freiburg erwerben.

Die vierteilige Seminarreihe beginnt im Herbst 2024 (Termine und Infos unter www.forschungsraeume.de).



Seit dem Jahr 2022 bietet der WaldKlimaRaum Schulklassen ab der 6. Klasse verschiedenste Formate rund um das Thema Klimawandel und Klimaschutz. Dort finden auch Fortbildungen für Lehrende und andere Multiplikator*innen statt.

Für Grundschulen bietet das WaldHaus ein Erlebnis- und Bildungsprogramm an, in dem Schulkinder die ökologische Vielfalt des Lebensraumes Wald und seine Bedeutung als Erholungsraum und Rohstofflieferant entdecken können.

Außerdem startet das WaldHaus in diesem Jahr mit dem neuen Projekt „Gemeinsam für Vielfalt – natürlich inklusiv“. Ab der 5. Klasse können Kinder, Jugendliche oder junge Erwachsene mit besonderem Förderbedarf an Aktionswochen teilnehmen und zu Naturschützer*innen werden, indem sie Lebensräume für Tiere und Pflanzen anlegen, gestalten oder pflegen.

Umweltbildung im WaldHaus fördern

Werden Sie Mitglied in unserem Förderverein:

Der gemeinnützige Förderverein WaldHaus Freiburg e.V. unterstützt die Arbeit des Waldhauses finanziell und ideell. Seine Ziele orientieren sich an den Zwecken der gemeinnützigen Stiftung WaldHaus Freiburg. Der Förderverein bezuschusst einzelne Veranstaltungen des Jahresprogramms und der Schulangebote. Über die ideelle und finanzielle Unterstützung hinaus haben Mitglieder je nach persönlichen Voraussetzungen die Möglichkeit, sich ehrenamtlich zu engagieren oder besondere Angebote anderer Mitglieder wahrzunehmen.

Es gelten folgende Mitgliedsbeiträge:

- Einzelpersonen **50 Euro** oder mehr
- Familien **60 Euro** oder mehr
- Ermäßigter Beitrag für Einzelpersonen in Ausbildung, Rente, mit Schwerbehinderung, im Leistungsbezug oder für Alleinerziehende **20 Euro**
- Juristische Personen wie Vereine oder Firmen **100 Euro** oder mehr

Bei Interesse wenden Sie sich bitte an:

Förderverein WaldHaus Freiburg e.V.

Wonnhaldestraße 6

79100 Freiburg

Tel. 0761-896477-10

foerderverein@waldhaus-freiburg.de



Umweltbildung im WaldHaus fördern

Sie können unsere Arbeit auch direkt mit einer Spende unterstützen:

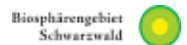
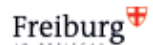
Stiftung WaldHaus Freiburg
IBAN: DE10 6805 0101 0012 3759 98
BIC: FRSPDE66XXX
Stichwort „Spende Umweltbildung“

Möchten Sie die Stiftung WaldHaus langfristig durch regelmäßige Zuwendungen oder eine Zustiftung fördern, beraten wir Sie gern persönlich:

- Markus Müller 0761-89 64 77-10 oder
- Dr. Margret Hansen 0761-89 64 77-16.

Dank

Die Stiftung WaldHaus Freiburg bedankt sich herzlich bei allen Freunden und Förderern, ohne deren Unterstützung unsere gemeinnützige Arbeit nicht möglich wäre.



Vermietung

Im WaldHaus können Sie Räume für Ihre Fachveranstaltungen mieten.

Dauer der Vermietung:

Wochentags Montag bis Freitag 8 bis 20 Uhr
 Wochenende nach Vereinbarung

Fachveranstaltungen	bis 5 h*	ab 5 h*
Tagungsraum **		
→ Wochentags	269 Euro	399 Euro
→ Wochenende		499 Euro
Seminarraum **		
→ Wochentags	199 Euro	269 Euro

Alle Preise zzgl. 7 % MwSt. Preisänderungen behalten wir uns vor.

* Auf- und Abbauzeiten jeweils inklusive.

Weitere Informationen zu den Räumlichkeiten, der Technik und unseren Tagungspauschalen erhalten Sie unter Telefon 0761 896477-14. Gerne unterbreiten wir Ihnen ein individuelles Angebot.

** Da das WaldHaus eine Umweltbildungseinrichtung ist, muss während der Öffnungszeiten mit Publikumsverkehr, insbesondere Schulklassen gerechnet werden.

Die aktuellen AGB finden Sie unter:
www.waldhaus-freiburg.de



WaldHaus-Café Erholung in schöner Umgebung



In unserem Café können Sie sich sonn- und feiertags von 12 - 17 Uhr (Nov. - Dez. von 11 - 16 Uhr) nach einem Besuch der Ausstellung, einem Waldspaziergang oder während der Sonntagswerkstatt mit einer Tasse fair gehandeltem Kaffee oder Tee und einem Stück Kuchen oder etwas Salzigem stärken.



Das WaldHaus ist rollstuhlgerecht.



Anzeigen

BEB & BENE
 BIO, VEGAN, VEGETARISCH

Catering mit Sinn

www.bebundbene.com

Freiburg handelt fair!
www.freinica.de

FREINICA

Freiburger Stadt- und Partnerschafts-Kaffee aus Nicaragua

Kaffee FREINICA ist ein Kooperationsprojekt der Freiburger Weltläden Helden, Gebrüder & Littenweiler, des Städtepartnerschaftsvereins Freiburg - Wivil, des Eine Welt Forums Freiburg & der Stadt Freiburg. Referat für internationale Kontakte

BREISGAU
 GETRÄNKE

Getränke-Abholmarkt
 in Merzhausen

Zur Bitzenmatte 2 · 79249 Merzhausen
www.breisgau-getraenke.de

Eckhof

Eis-Hofladen, Horben
Eckhof-schwarzwald.de

Unsere Kooperationspartner*innen

Albert-Ludwigs-Universität Freiburg
ASF- Abfallwirtschaft und Stadtreinigung Freiburg GmbH
Badenova AG & Co. KG
BAGAGE
BUND
Eine Welt Forum Freiburg e.V.
Emil-Thoma-Realschule
Eugen-Martin-Stiftung
Forst BW
Forstliche Versuchs- und Forschungsanstalt
Forstliches Bildungszentrum Karlsruhe
Fräulein Brehms Tierleben
Freiburger Bildungsmanagement
Friedrich Weinbrenner Gewerbeschule
GDT - Gesellschaft für Naturfotografie e.V.
Gertrud Luckner Gewerbeschule
Geschwister Stüb Stiftung
Gewerbliche Schule Lahr
Green City Cluster
GHSE Emmendingen
Haus des Waldes, Stuttgart
Heidehofstiftung
Kinderabenteuerhof e.V.
Kreisjägereivereinigung Freiburg
Landesforstverwaltung Baden-Württemberg
Musikschule Freiburg im Breisgau e.V.
Naturpark Südschwarzwald e.V.
Observatoire de la nature, Colmar
Öko-Station Freiburg
Pädagogische Hochschule Freiburg
Pestalozzi Realschule
SDW - Schutzgemeinschaft Deutscher Wald, Freiburg
Sparkasse Freiburg – Nördlicher Breisgau
Städtisches Forstamt Freiburg
Stiftung Kinderland
Stiftungsverwaltung Freiburg
Stiftung Naturschutzfonds Baden-Württemberg
Studierendenwerk Freiburg
Volkshochschule Freiburg
WWF

Impressum

Stiftung WaldHaus Freiburg

Markus Müller, Leiter WaldHaus

Dr. Margret Hansen, Stellv. Leiterin WaldHaus
(Redaktion sowie verantwortlich für Programm und Ausstellungen)

Bildnachweis:

Titel M. Gäbler

S. 5 Thomas Zimmermann / S. 9 R. Günter

S. 11, 15, 17, 29, 35, 40, 46, 48, 52, 61 M. Hansen

S. 13, 24, 31, 36, 42, 43, 49, 55 WaldHaus

S. 13 F. Hohlfeld / S. 19 Gundermann Epukas

S. 21, 41, 44, M. Berthold / S. 23 Mérida Jorge Paporoni

S. 25 I. Leidus / S. 27 Jochmann / S. 33 Steinsplitter

S. 37 D. Getto / S. 39 T. Rees / S. 39 Frank Derer

S. 44 R. Plackova / S. 47 O. Eckelt / S. 50 P.M. Epiney

S. 51 Zwinger

Gestaltung:

Designstudio Ralph Ihmsen

Druck:

Schwarz auf weiß, litho und druck GmbH, Freiburg

Gedruckt auf 100 % Recyclingpapier

Auflage: 5.000 Stück



Schutzgemeinschaft
Deutscher Wald

Wald ist unsere Sache

Als anerkannter Naturschutzverband setzen wir uns für die Belange unseres Waldes ein. Unterstützen auch Sie uns durch Ihre Mitgliedschaft oder eine Spende!

SDW Kreisverband Freiburg

Information unter: www.sdw-bw.de/sdw-vor-ort

Kontakt: 1. Vorsitzender Ulrich Müller
ukm@wood-consult.com

Sparkasse Freiburg Nördl. Breisgau
IBAN DE80 6805 0101 0013 1494 77
BIC FRSPD66XXX

Seit **40 Jahren** stehen wir für ökologisches und energiesparendes Bauen, Sanieren, Modernisieren. Mit nachwachsenden, regionalen Naturprodukten.



BAUEN. MIT HOLZ, SINN UND VERSTAND.

Zimmerei Grünspecht eG



zimmerei-gruenspecht.de



@zimmereigruenspecht



CO₂ runter:
Wir fahren
mit 100%
Ökostrom.

Bringt mich hoch.

schauinslandbahn.de

VAG SCHAUINSLANDBAHN
Freiburgs Gipfelfähre



Wir haben jeden Tag für dich leckere frische Salate. Fast immer vegan. Ach ja - bei uns ist übrigens alles auf jeden Fall vegetarisch.

Wir freuen uns auf dich!

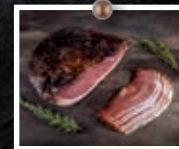
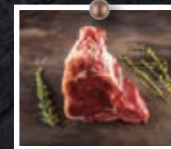
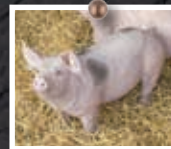


Moltkestraße 16 · 79098 Freiburg · cafeauszeit.com

Alles Reichenbach. Von der Aufzucht bis auf den Teller.



Reichenbach
Herzhaft. Nachhaltig. Alles aus einer Hand.



NEU im
Gewerbegebiet
Glottental!

Der **Reichenbach 24 SHOP**
Tag & Nacht einkaufen.

Infos/Öffnungszeiten unter www.metzgerei-reichenbach.de



ELZTAL
HOLZHAUS
Center

Erweiterungsbau WaldHaus und Forstamt Freiburg (2021)

**Gesund.
Natürlich.
Ökologisch.**



Elztal Holzhaus GmbH
In der Steig 7
77978 Schuttertal

07826 966 13 0
info@elztal-holzhaus.de
www.elztalhaus.de



Transforming land use towards an inclusive and sustainable future for all.

Wir entwickeln und setzen nachhaltige Strategien für die Forst- und Landwirtschaft um.

Damit geben wir Impulse und prägen den Umgang mit unserer Umwelt in Baden-Württemberg und weltweit.

Sprechen Sie mich an!

Bernd Wippel
+49 761 208534-23

unique land use GmbH
Schnewlinstraße 10
79098 Freiburg, Deutschland
unique@unique-landuse.de
www.unique-landuse.de

unique
land use





**Damit unsere
Kinder cool
bleiben können.**

**Wir bringen
die Zukunft
zum Leuchten.**

Für uns ist Nachhaltigkeit mehr als nur ein Herzenthema. Es ist zentraler Bestandteil unserer Arbeit. Ob es um Geldanlagen oder die Finanzierung von energieeffizientem Bauen geht: Wir kümmern uns.

Mehr Infos erhalten Sie unter sparkasse-freiburg.de

Weil's um mehr als Geld geht.



Ein Kopf voller Ideen?

Wir setzen diese fair, kreativ und zuverlässig bis zum fertigen Produkt um.

Kein Problem!

Zu den wichtigsten Fragen zum Thema Druck, Kosten und digitaler Umsetzung Ihres Produktes finden Sie bei uns eine Antwort.

Das leisten wir!

Sie sagen uns, was Sie sich vorstellen, und wir kümmern uns um alle Details – sorgen für einen reibungslosen Ablauf. Gestaltung, Satzerstellung, Druckplattenherstellung, Druck, Weiterverarbeitung. Alles passiert gut abgestimmt, verständnisvoll und aufmerksam. Das geben wir Ihnen gern „schwarz auf weiss“!

Bei Interesse einfach zum Hörer greifen!

Erreichbar sind wir unter:
0761 / 51 45 70
info@sawdruck.de
www.sawdruck.de

schwarz
auf weiss

Anfahrt – so finden Sie zum WaldHaus:



- Mit der Straßenbahnlinie 2 Richtung Günterstal
→ Haltestelle „Wonnhalde“ aussteigen
→ Zu Fuß dem Wegweiser auf der anderen Straßenseite zum WaldHaus folgen, ca. 800m.



- Mit dem Auto Richtung Günterstal, Todtnau, Schauinsland
→ Nach den Schrebergärten rechts abbiegen
→ Parkmöglichkeiten direkt vor dem WaldHaus.



- Das WaldHaus-Café ist sonn- und feiertags
von 12 - 17 Uhr geöffnet (Nov. u. Dez. von 11 – 16 Uhr).

Bitte nutzen Sie öffentliche Verkehrsmittel.

Unsere Öffnungszeiten

dienstags bis freitags (Feb. - Okt.)	10 - 17.00 Uhr
dienstags bis freitags (Nov. u. Dez.)	10 - 16.30 Uhr
sonn- und feiertags (Feb. - Okt.)	12 - 17.00 Uhr
sonn- und feiertags (Nov. u. Dez.)	11 - 16.00 Uhr

Das WaldHaus ist vom 21.12.24 bis 31.01.25
für Publikum geschlossen.

Telefonische Anfragen oder Reservierungswünsche

dienstags bis freitags	9 - 12.30 Uhr
donnerstags und freitags	14 - 16.30 Uhr

WALDHAUS FREIBURG

WaldHaus Freiburg
Wonnhaldestraße 6
79100 Freiburg im Breisgau
Telefon 0761 896 477- 10
info@waldhaus-freiburg.de

www.waldhaus-freiburg.de



www.facebook.com/waldhausfreiburg



www.instagram.com/stiftung_waldhaus_freiburg